



better together

## CASE HISTORY

# La pompe Uniqa résout les problèmes d'obstruction du réseau d'égouts de Dubaï

### Contexte

Le réseau d'égouts Al Awir est l'un des principaux centres de traitement des eaux usées de Dubaï. Il a été largement développé au cours des dernières années. La première phase du réseau était conçue pour une capacité quotidienne de 260 000 m<sup>3</sup>, mais en décembre 2007 il traitait près de 500 000 m<sup>3</sup>. La seconde phase de l'installation a ajouté une capacité de 65 000 m<sup>3</sup> et elle a été mise en route en janvier 2008. La troisième phase de l'installation ajoute encore une capacité de 80 000 m<sup>3</sup>.

Le projet couvre une surface de 670 hectares et compte une capacité de traitement de 400 000 m<sup>3</sup> d'eaux usées par jour. En 2011, ce système de traitement des eaux d'égout a été désigné comme le Projet de réutilisation de l'eau de l'année dans le cadre du Prix MEED Quality Awards. L'installation comprend plusieurs zones critiques et présentait des problèmes d'obstruction. Le levage d'effluents particulièrement lourds dus à la présence de solides provoquait des blocages réguliers des pompes, qui devaient souvent être détachées du réservoir.

### Solution

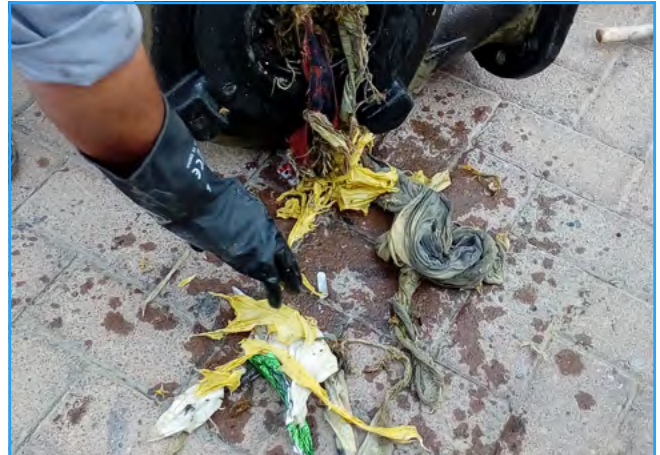
En analysant le type d'application et la nature spécifique du liquide à traiter, notre équipe technique, avec la coopération de son partenaire local Bin Moosa & Daly, a conseillé d'utiliser la pompe ZUG OC100H 7,5/4AW 260, équipée des moteurs IE3 de la série Uniqa haute efficacité et d'un système hydraulique à canal ouvert équipé d'un rotor de Ø260mm et d'une alimentation DN100.

Après un essai de fonctionnement, le client a donné le feu vert à la fourniture de cette machine afin de remplacer la pompe existante.

### Les avantages

Depuis l'installation de la pompe, l'exploitation se déroule sans difficulté, pour la satisfaction de tous.

Aucun blocage ni aucune obstruction ne se sont plus produits. L'efficacité du rotor à canal ouvert, associée à l'efficacité des moteurs de la pompe Uniqa, ont permis au client non seulement de limiter la maintenance, mais aussi d'optimiser la consommation d'énergie, ce qui a réduit de manière significative les frais d'exploitation.



La pompe remplacée avec des problèmes de colmatage



Uniqa ZUG Chopper

<b>Client</b>	Municipalité de Dubaï				
<b>Profil de la société</b>	Municipalité				
<b>Emplacement</b>	Dubaï	<b>Pays</b>	Émirats arabes unis	<b>Région</b>	ASIE
<b>Application</b>	Levage des eaux usées				
<b>Produits installés</b>	ZUG OC100H 7,5/4AW 260				
<b>Date</b>	Mai 2018				