



better together

泽尼特

潜水泥浆泵

潜水泥浆泵是一种重型耐磨离心泵，适用于输送和排放含有泥沙等固体颗粒的液体。

应用范围

- 发电厂
- 造纸厂
- 石油天然气开采
- 钢铁厂
- 废水处理站
- 采矿厂
- 矿石加工厂
- 建筑工地



SAT系列
专业版泥浆泵

SFT系列
泥浆泵



建设成本低

潜水泥浆泵在液下工作，可以降低建造成本，减少占用空间。



易安装，易移动

潜水泥浆泵采用电机与蜗壳一体设计，安装时方便快捷。泽尼特泥浆泵可以通过耦合装置连接管道。



质量可靠

泽尼特SAT系列潜水泥浆泵的叶轮、调节板等磨损部件采用高铬铸铁材料，具有更强耐磨性，可用于含有铁屑的废水。



安静

潜水泥浆泵实现全程液下工作，有效降低地面噪音污染。泽尼特SFT系列潜水泥浆泵利用入口滤网及平滑的水力通道，可降低噪音，提高水力效率。



冷却夹套

潜水泥浆泵均配有强制冷却夹套，可以确保在液位较低的情况下稳定运行，避免烧毁电机。



强制搅拌

潜水泥浆泵可配备高铬铸铁材质的强制搅拌器，有助于顺畅地吸入底部沉积物。

泽尼特泵业（中国）有限公司
Zenit Pumps (China) Co.,Ltd



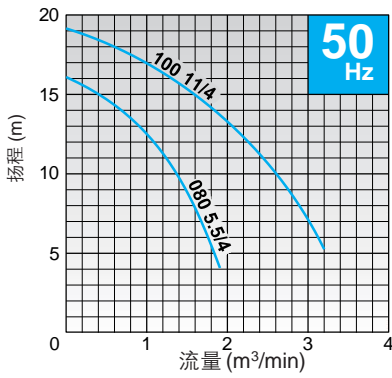
订阅号



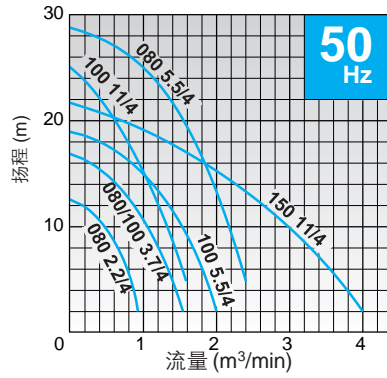
服务号

性能曲线

SAT系列

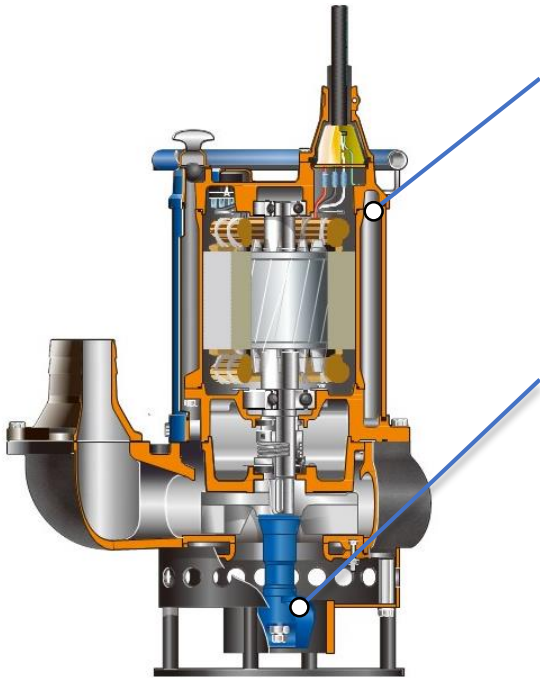


SFT系列



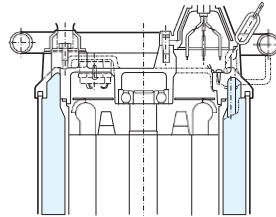
产品结构

以SAT系列为例



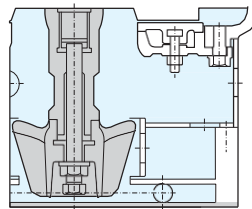
● 强制电机冷却

泽尼特潜水泥浆泵可利用泵送的部分液体在外壳与电机壳之间流动，带走热量，冷却运行中的电机。这种强制电机冷却结构确保泥浆泵可长期连续稳定运行。



● 强制搅拌

泽尼特潜水泥浆泵在电机轴伸出部分安装有搅拌器，用于搅拌池底液体，使沉积物悬浮，可高效输送污泥、砂或泥浆。



应用案例



更多产品信息，请咨询泽尼特销售人员。