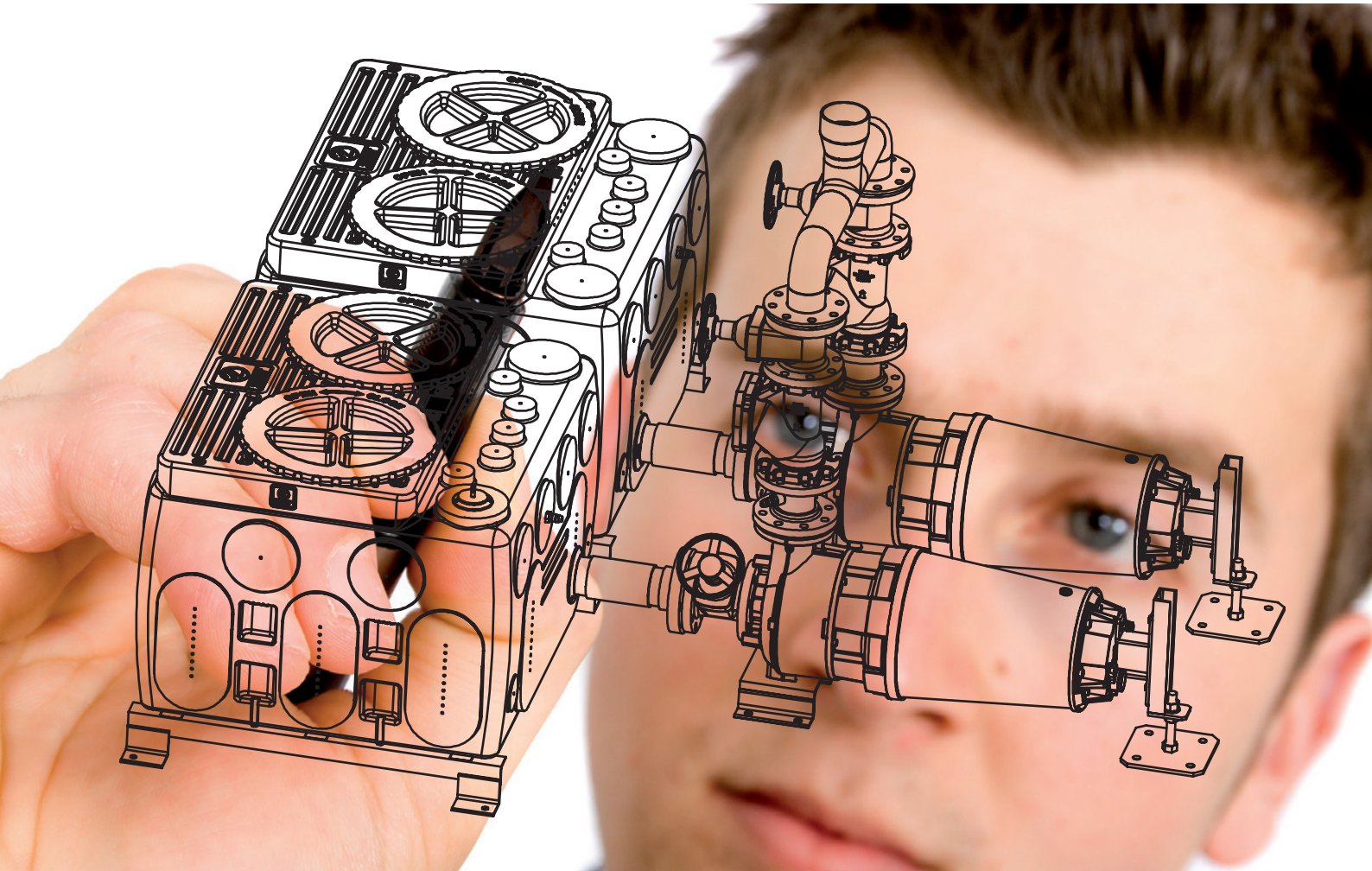




water solutions

泽尼特

*blue* **BOX**



# 污水提升装置

BlueBox E 400S

# 泽尼特中国

泽尼特 (ZENIT) 在20世纪50年代始建于意大利工业重镇摩德纳, 拥有设计和制造电动潜污泵、污水提升装置以及水处理系统60多年历史。产品应用涵盖民用、工业、建筑业、市政工程等多个领域。目前泽尼特集团在全球拥有多家分支机构, 已成为全球领先的水泵研发和制造商之一。



泽尼特泵业 (苏州) 有限公司是泽尼特集团在中国投资的全资子公司, 成立于2005年, 位于环境优美的苏州工业园区。

公司管理规范, 获得ISO9001质量管理体系认证、ISO14001环境管理体系认证和OHSAS18001职业健康安全管理体系认证; 技术力量雄厚, 拥有多项国家专利, 获得“苏州市外资研发机构”称号, 并通过国家高新技术企业认证; 拥有遍布全国的销售网络和完善的售后服务体系, 为各界用户提供优质的售前和售后服务, 并因此赢得了广大客户的普遍赞誉。

公司重视企业的社会责任, 关爱员工健康安全, 生产绿色环保产品, 走可持续发展之路, 将环境保护视为己任。卓越的品质是泽尼特悠久的传统, 是活力的源泉, 也是泽尼特始终保持传统和创新的同时, 得以稳定发展的根源。泽尼特始终坚持“3P法则”, “人People-产品Product-激情Passion”, 将以更大的热情投身与各界合作, 共谋发展宏图。

## 企业资质



ISO9001



ISO14001



OHSAS18001



资信等级证书



高新技术企业证书

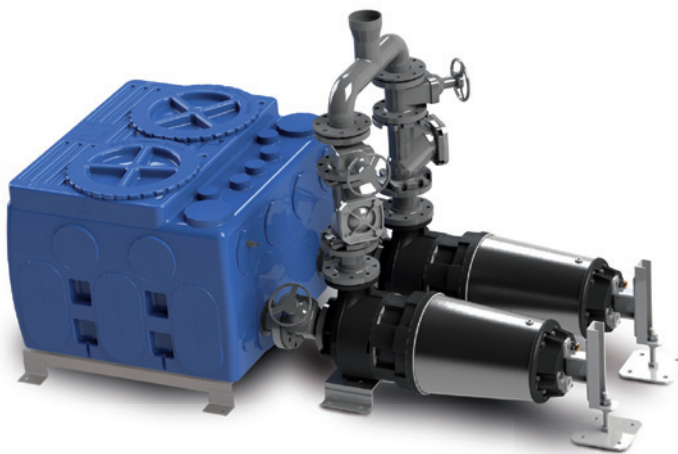
## 部分合作伙伴



以上标识所有权归品牌方所有



# 应用



BlueBox E 400S 系列污水提升装置用于收集和提升不能依靠重力排放的污水。装置配置大容积密闭集水箱、高性能潜水泵和智能控制器，为地铁站台、地下交通枢纽、地下商场等大型地下空间建筑提供整体的污水排放方案。



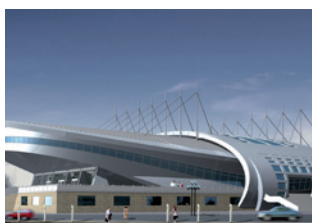
## 商用楼宇

- 宾馆
- 行政楼
- 购物中心、商场
- 城市综合体
- .....



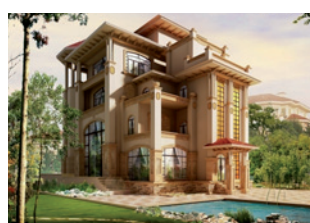
## 公共交通设施

- 地铁站
- 客运中心
- 机场
- 交通枢纽
- .....



## 公共建筑

- 博物馆
- 展览馆
- 会议中心
- 医院、护理院、疗养院
- .....



## 民用建筑

- 公寓楼
- 别墅区
- .....

# 技术特点

1. 配置UNIQA高性能水泵，外置式安装，S1连续运行或S3间歇运行模式。
2. 配备涡流式叶轮，全通过流能力，有效避免堵塞。
3. 预留多个标准进水接口，方便客户依据现场条件选择。
4. 气压传感器、液位传感器、浮球开关三种控制方式可选，稳定性高，可连续监测水箱内的液位高度，从而实现启泵、双泵同启、高水位报警、停泵的功能，并能轮换启动水泵。
5. 全新升级的密封形式，确保箱体无泄漏。集水箱加厚设计，保证产品质量。
6. 防浮式固定设置，确保了设备的可靠性与安全性。



# 型号说明

## BlueBox E 400S D/ZUG V 080 B 18,5/2 A D 194

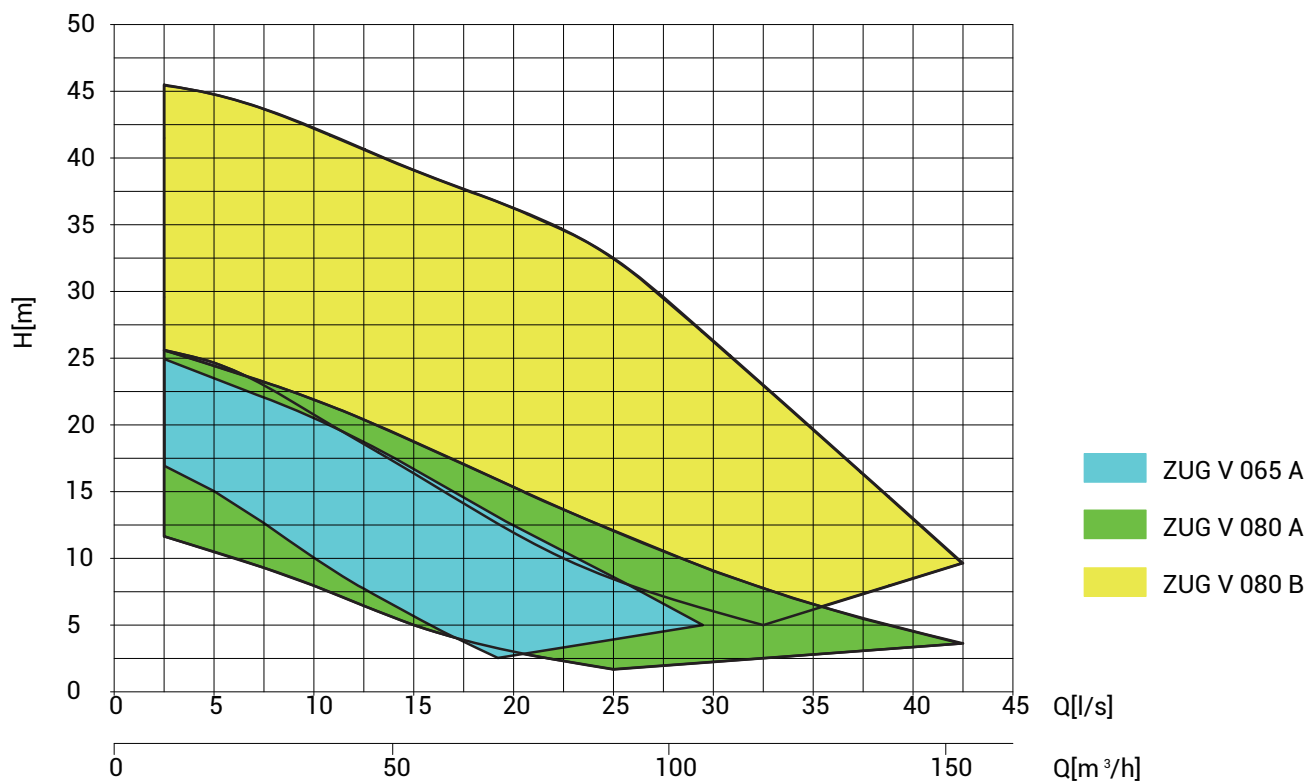
外置式污水提升装置

单箱容积 400S ≈ 500L

水箱个数 M = 1 D = 2 T = 3

水泵型号

# 型谱



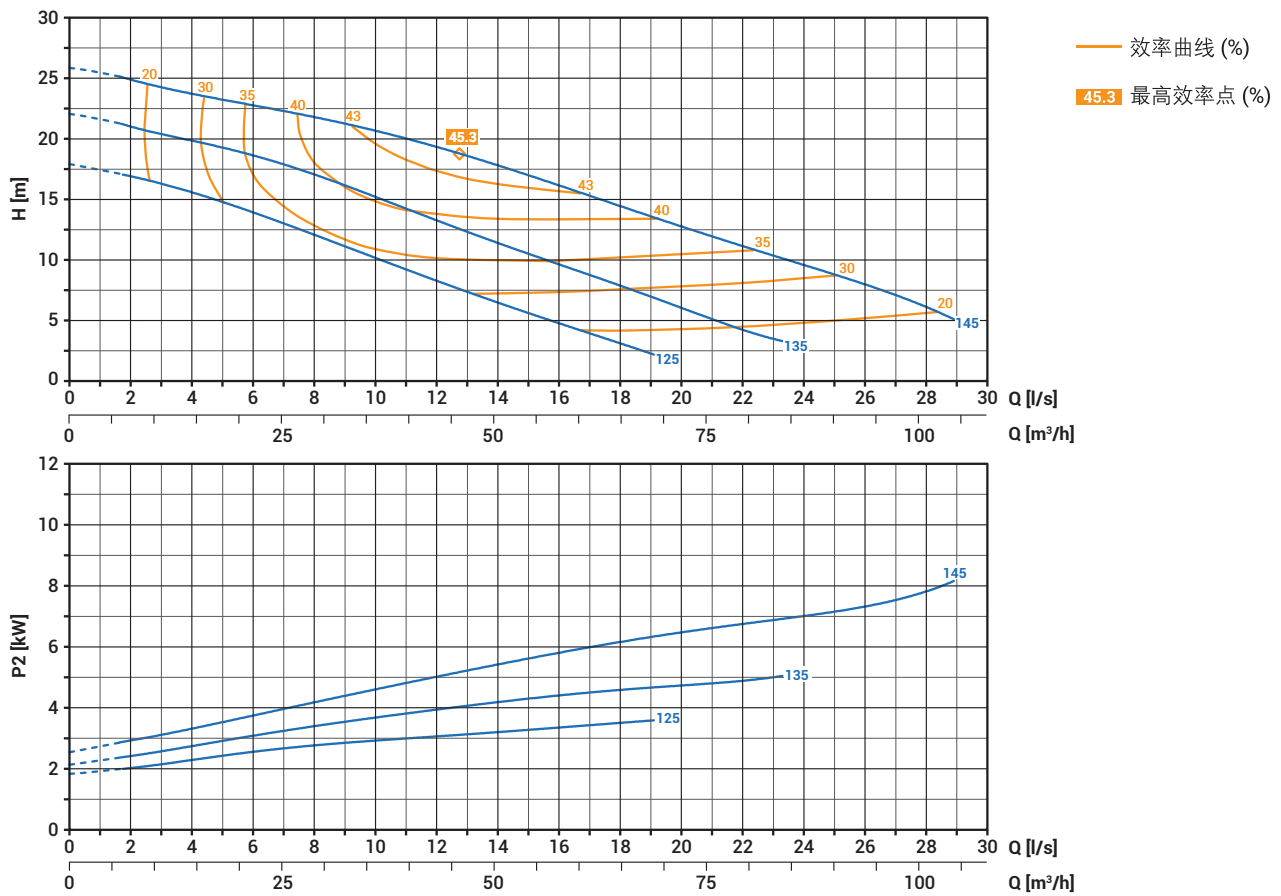
BlueBox E 400S M/ZUG V 065 A  
 BlueBox E 400S D/ZUG V 065 A  
 BlueBox E 400S T/ZUG V 065 A

涡流叶轮  
 过流能力 65 mm  
 电机功率 4 - 9 kW  
 极数 2

想了解具体每个型号的说明, 技术参数  
 和使用说明书, 请登录 [www.zenit.cn](http://www.zenit.cn)  
 或致电我们的客服。



性能曲线



电机参数

型号	电机	运行模式	V	相数	启动方式	A	P1 (kW)	P2 (kW)	η mot.
ZUG V 065 A	4/2 AD	S1连续运行	400	3	YΔ	7.7	4.5	4.0	88.2
	5.5/2 AW	S3间歇运行	400	3	YΔ	10.2	6.1	5.5	89.2
	7.5/2 AW	S3间歇运行	400	3	YΔ	14.1	8.3	7.5	90.2
	9/2 AW	S3间歇运行	400	3	YΔ	16.5	9.94	9.0	90.6



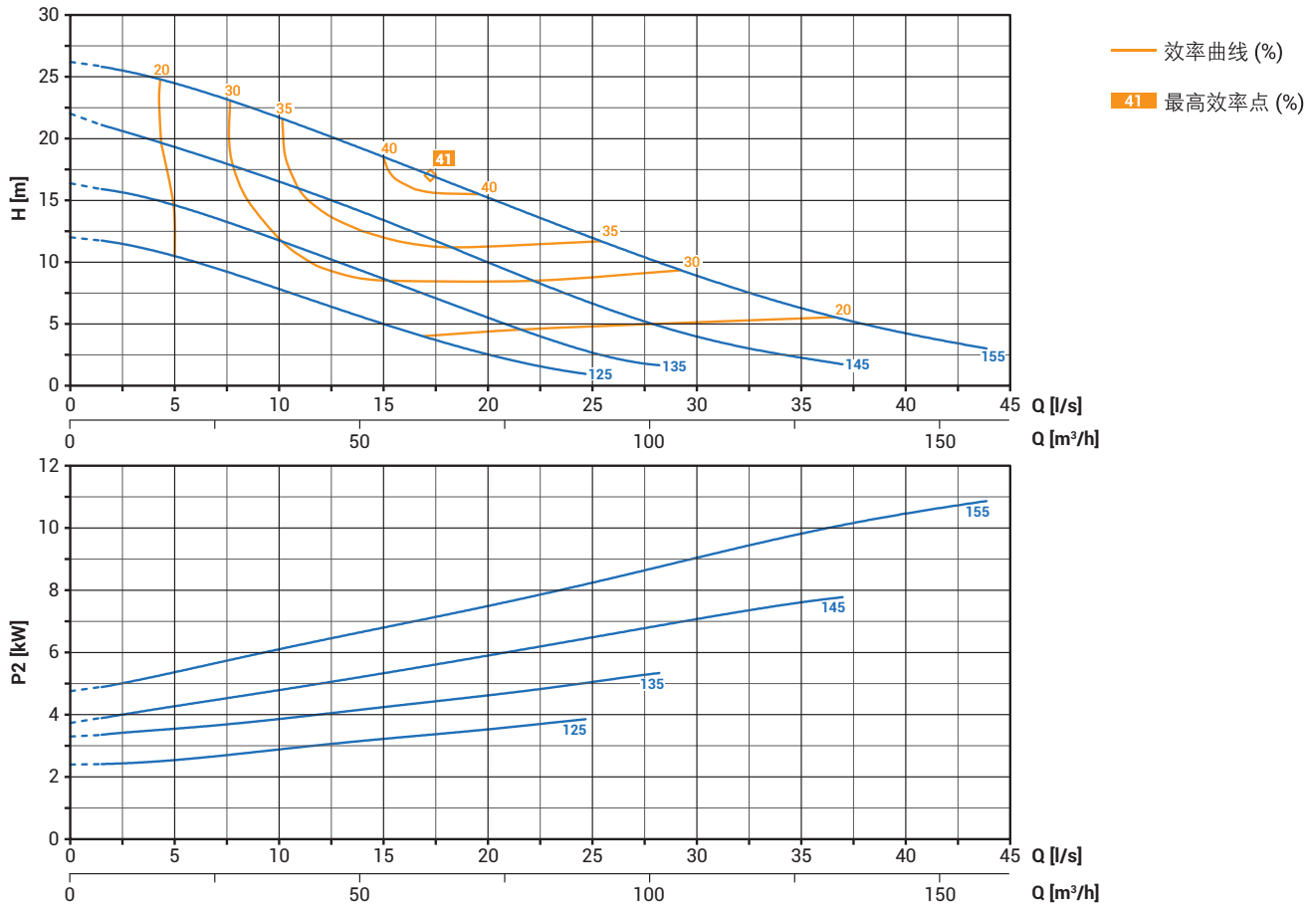
BlueBox E 400S M/ZUG V 080 A  
 BlueBox E 400S D/ZUG V 080 A  
 BlueBox E 400S T/ZUG V 080 A

涡流叶轮  
 过流能力 80 mm  
 电机功率 4 - 11 kW  
 极数 2

想了解具体每个型号的说明, 技术参数和使用说明书, 请登录 [www.zenit.cn](http://www.zenit.cn) 或致电我们的客服。



性能曲线



电机参数

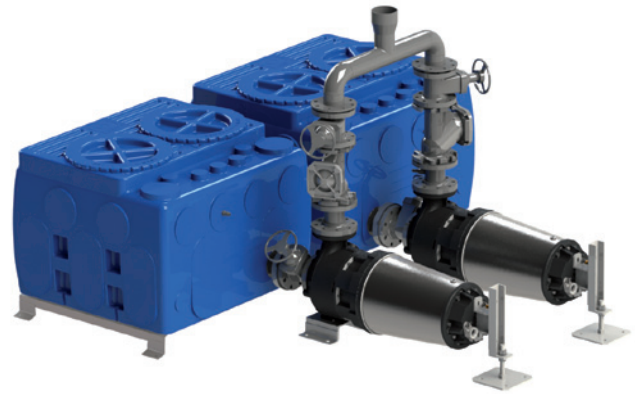
型号	电机	运行模式	V	相数	启动方式	A	P1 (kW)	P2 (kW)	η mot.
ZUG V 080 A	4/2 AD	S1连续运行	400	3	Y Δ	7.7	4.5	4.0	88.2
	5.5/2 AW	S3间歇运行	400	3	Y Δ	10.2	6.1	5.5	89.2
	7.5/2 AW	S3间歇运行	400	3	Y Δ	14.1	8.3	7.5	90.2
	9/2 AW	S3间歇运行	400	3	Y Δ	16.5	9.94	9.0	90.6
	11/2 AW	S3间歇运行	400	3	Y Δ	20.0	12.1	11.0	91.2



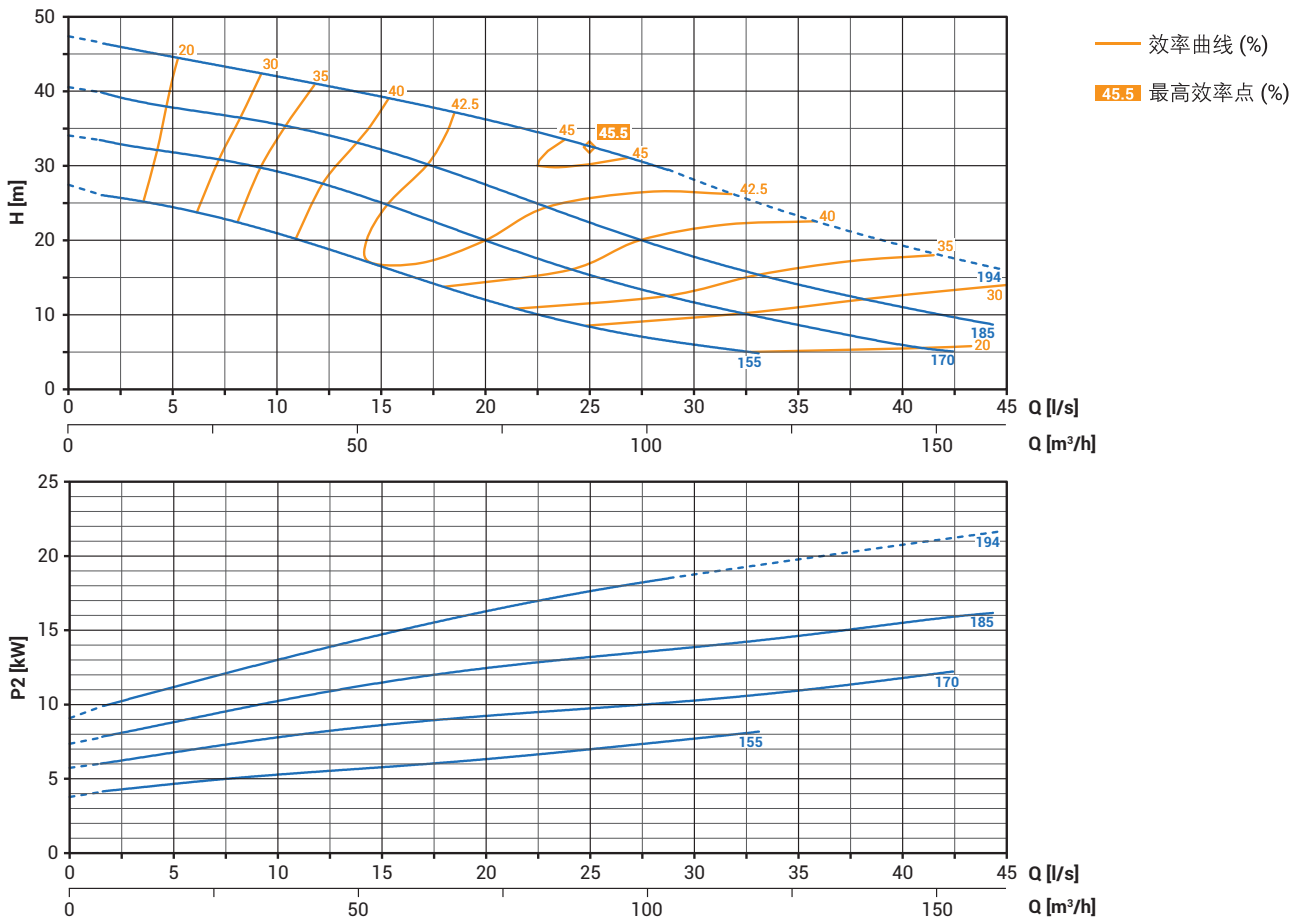
BlueBox E 400S M/ZUG V 080 B  
 BlueBox E 400S D/ZUG V 080 B  
 BlueBox E 400S T/ZUG V 080 B

涡流叶轮  
 过流能力 80 mm  
 电机功率 7.5 - 18.5 kW  
 极数 2

想了解具体每个型号的说明，技术参数和使用说明书，请登录 [www.zenit.cn](http://www.zenit.cn) 或致电我们的客服。



性能曲线



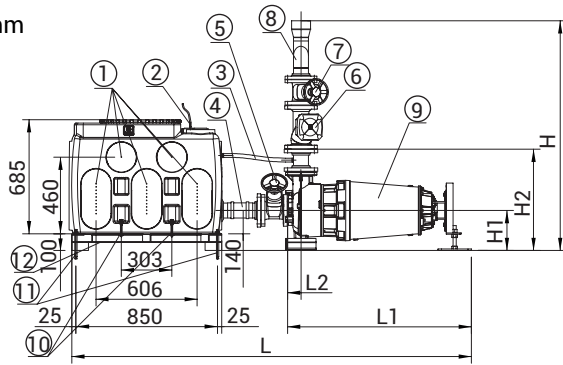
电机参数

型号	电机	运行模式	V	相数	启动方式	A	P1 (kW)	P2 (kW)	η mot.
ZUG V 080 B	7.5/2 AD	S1连续运行	400	3	YΔ	14.1	8.3	7.5	90.2
	9/2 AD	S1连续运行	400	3	YΔ	16.5	9.94	9.0	90.6
	11/2 AD	S1连续运行	400	3	YΔ	20.0	12.1	11.0	91.2
	15/2 AD	S1连续运行	400	3	YΔ	26.8	16.3	15.0	91.9
	18.5/2 AD	S1连续运行	400	3	YΔ	33.1	20.0	18.5	92.4

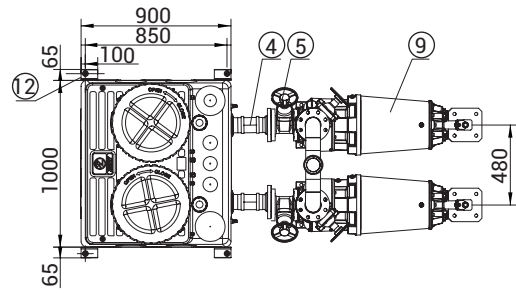


# 外形尺寸图

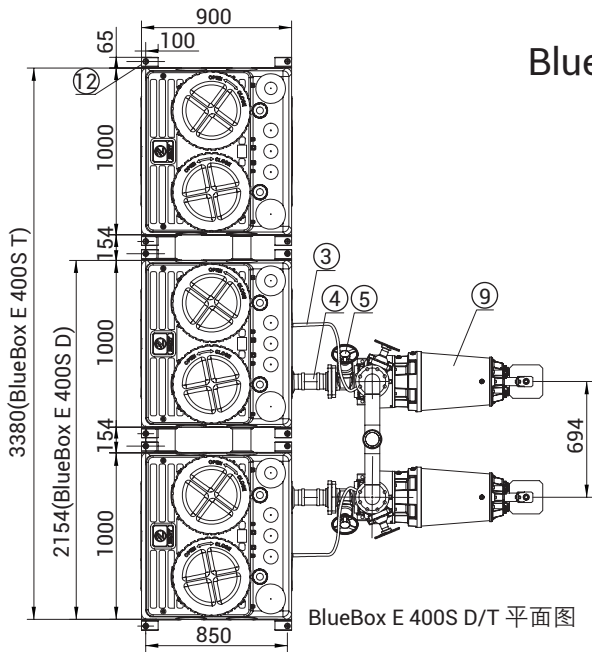
单位: mm



立面图



BlueBox E 400S M 平面图



BlueBox E 400S D/T 平面图

## BlueBox E 400S 外置式污水提升装置产品配置表

序号	名称	数量	单位	材料或规格
①	进水口	23-69	个	Φ110
②	取压管	1	套	SUS304
③	反冲洗管	2	套	Φ20
④	橡胶管接头	2	个	DN3
⑤	闸阀	2	个	DN3
⑥	止回阀	2	个	DN1
⑦	闸阀	2	个	DN1
⑧	三通	1	个	DN1×DN2
⑨	潜水排污泵	2	台	涡流泵/流道泵
⑩	六角头型螺栓	4-12	个	M12×90
⑪	膨胀螺栓	4-12	个	M10×150
⑫	支架	1-3	套	镀锌钢

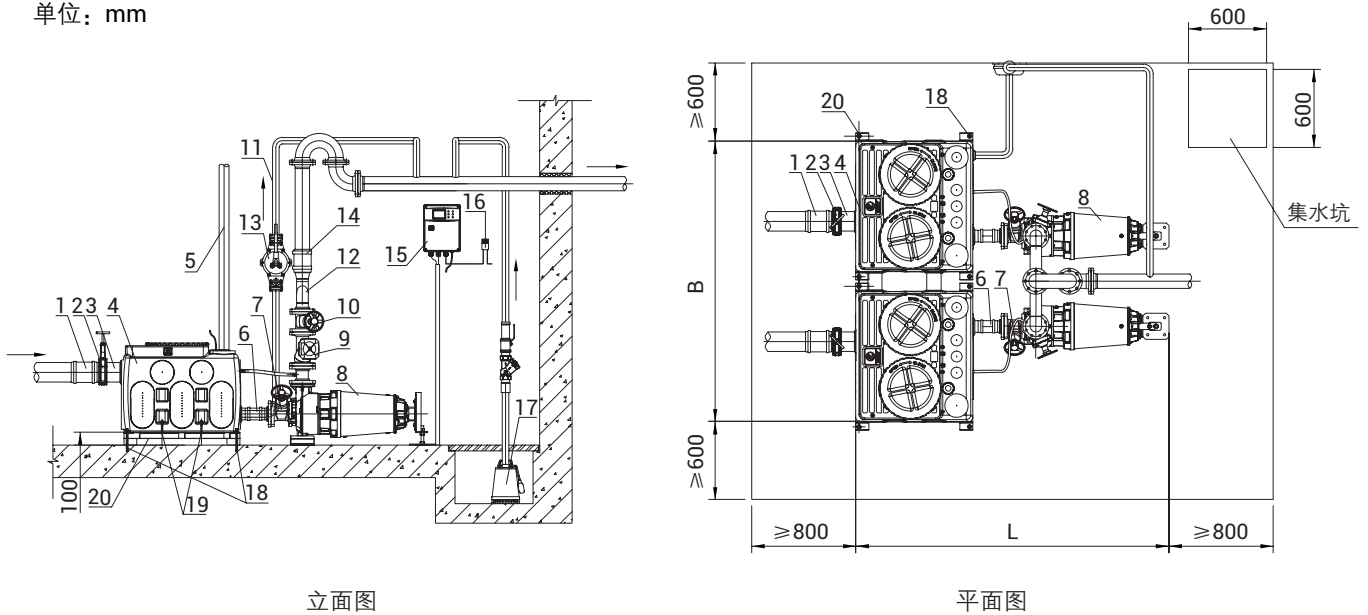
## BlueBox E 400S 外置式污水提升装置Q-H参数表

序号	型号	扬程H	流量Q	2	5	8	12	16	20	25	30	35	l/s
				7.2	18	28.8	43.2	57.6	72	90	108	126	
1	BlueBox E 400S/ZUG V065A 4.0/2AD	17.2	15.1	12.0	8.4	4.9	-	-	-	-	-	-	m
2	BlueBox E 400S/ZUG V065A 5.5/2AW	20.0	18.0	15.0	13.2	9.5	5.9	-	-	-	-	-	m
3	BlueBox E 400S/ZUG V065A 7.5/2AW	24.6	22.9	21.5	19.1	15.8	12.4	8.6	-	-	-	-	m
4	BlueBox E 400S/ZUG V065A 9.0/2AW	24.7	23.2	21.8	19.3	16.3	12.7	8.9	-	-	-	-	m
5	BlueBox E 400S/ZUG OC080G 3.0/4AW	-	11.6	10.5	9.2	8.1	6.8	5.1	3.2	-	-	-	m
6	BlueBox E 400S/ZUG OC080H 4.0/4AW	-	13.7	12.5	11.3	10.0	8.6	7.0	4.9	2.5	-	-	m
7	BlueBox E 400S/ZUG V080B 9.0/2AD	26.2	24.6	22.5	19.5	15.6	11.9	8.4	5.9	-	-	-	m
8	BlueBox E 400S/ZUG V080B 11.0/2AD	28.1	26.3	24.3	21.1	17.6	13.9	10.2	7.2	5.3	-	-	m
9	BlueBox E 400S/ZUG V080B 15.0/2AD	33.3	32.2	31.0	28.0	24.6	20.7	15.9	12.2	9.2	-	-	m
10	BlueBox E 400S/ZUG V080B 18.5/2AD	39.3	37.9	36.4	34.2	31.3	27.6	22.5	17.8	13.7	-	-	m
11	BlueBox E 400S/ZUG V080D 5.5/4AD	-	15.2	14.7	13.8	12.7	11.4	9.4	6.8	4.5	-	-	m
12	BlueBox E 400S/ZUG V080D 7.5/4AD	-	18.6	18.3	17.6	16.7	15.6	13.3	11.0	8.0	-	-	m
13	BlueBox E 400S/ZUG V080D 9.0/4AD	-	20.6	20.0	19.4	18.6	17.7	15.9	13.3	10.5	-	-	m
14	BlueBox E 400S/ZUG V080D 11.0/4AD	-	22.7	22.3	21.9	21.2	20.1	18.6	16.2	13.4	-	-	m
15	BlueBox E 400S/ZUG V080D 15.0/4AD	-	24.8	24.5	23.8	23.4	23.2	21.5	19.1	16.7	-	-	m



# 安装示意图

单位: mm



立面图

平面图

## BlueBox E 400S 外置式污水提升装置产品配置表

序号	名称	型号规格	材质	单位	数量	备注
1	橡胶管接头	DN100	-	个	2	用户配套
2	闸阀	DN100	-	个	2	用户配套
3	进水管	DN100	设计定	m	设计定	用户配套
4	集水箱	500L	PE	个	1-3	厂家配套
5	通气管	Φ75	设计定	m	设计定	用户配套
6	橡胶管接头	DN3	-	个	2	厂家配套
7	闸阀	DN3	-	个	2	厂家配套
8	潜水排污泵	涡流泵/流道泵	-	台	2	厂家配套
9	止回阀	DN1	-	个	2	厂家配套
10	闸阀	DN1	-	个	2	厂家配套
11	排空管	DN40	设计定	m	设计定	用户配套
12	三通	DN1×DN2	SS304	个	1	厂家配套
13	手动隔膜泵	出口DN40	-	台	1	用户配套
14	橡胶管接头	DN2	-	个	1	厂家配套
15	控制柜	-	-	台	1	厂家配套
16	报警信号灯	-	-	只	1	用户配套
17	排水泵	出口DN40	-	台	1	用户配套
18	膨胀螺栓	M10x150	A2	根	4-12	厂家配套
19	六角头型螺栓	M12x90	A2	根	4-12	厂家配套
20	支架	-	镀锌钢	套	1-3	厂家配套

# 配置泵型



### 高效率

UNIQA水泵配套了行业高等级的IE3电机，在保证过流能力的基础上实现极高的水力效率。

### 定制化

UNIQA水泵首次实现了全面定制化，叶轮、工况曲线、保护功能都可根据客户要求定制。

### 独特设计

UNIQA水泵的内置冷却循环为行业独创，首次实现水力腔、机封腔、冷却液腔三腔分离，相互独立。

### 高端材质

UNIQA水泵各部件均采用高规格材质，防腐性能和力学性能可依据用户要求定制。

## 产品特点

- 全通过流能力涡流叶轮；
- 专利的闭式内循环冷却系统；
- IE3等级高效电机；
- 最高工作温度达到NEMA标准A级；
- 过热保护功能，在工况恶劣并持续运行的情况下，可以有效保护电机；
- 在油室和电机盖腔安装漏水探头，实时探测是否漏水，保护电机；
- 双重油浸碳化硅机械密封；
- 长寿命油润滑轴承 (50,000 小时)；
- AISI 431 材质泵轴，也可选用NITRONIC 50材质；
- 水力部件可选用铸铁、不锈钢、青铜等材质，或特殊涂层保护。



# 400S箱体

## 箱体特点

- 采用增厚的高密度聚乙烯材质，抗低温且更耐用；
- 总容积可达500L；
- 旋入式顶盖，确保密封性能；
- 多处进水口，方便现场安装；
- 预留排空口，方便维修放空污水。



## 箱体参数

系列	箱体容积(L)	有效容积(L)	进水口	箱体个数
BlueBox E 400S M	500	250	DN100/DN150	1
BlueBox E 400S D	1000	500	DN100/DN150	2
BlueBox E 400S T	1500	750	DN100/DN150	3

# 水泵及污水提升装置控制系统

主要适用于15kW以下水泵的监测与控制，具有过流、欠压、缺相、轮换启动、自动巡检等功能。

- 主备泵轮换功能，保证每台水泵运行时间相同；
- 自动巡检功能，避免水泵长期不使用而引起的锈蚀堵转现象；
- 无负载停机功能；
- 标准的Modbus-RTU协议RS485通讯方式，便于接入上位机监控系统，例如地铁或楼宇的BAS监控系统等；
- 气压型版本，在有限的空间中能够实现对水泵的可靠控制。

# 专利说明

## 实用新型专利

- 压力传感器液位控制 ZL201420051459.X
- 超声波传感器液位控制 ZL201420051343.6

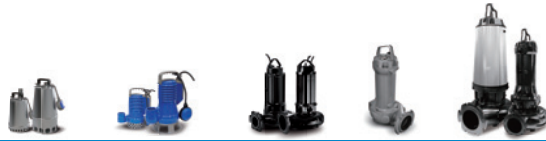


Q系列



SC系列

潜污泵



一体化污水提升系统



油水分离设备



水处理系统



www.zenit.cn



water solutions

泽尼特泵业（苏州）有限公司  
Zenit Pumps (Suzhou) Co., Ltd

地址：江苏省苏州工业园区胜浦分区吴浦路26号

电话：+86 512 6255 4988

传真：+86 512 6255 4966

销售服务热线：+86 400 885 0512

邮编：215126

邮箱：sales.cn@zenit.com



订阅号



服务号

此样本包含的信息不具法律约束力。  
泽尼特公司保留变更产品不预先通知的权利。

Code No. 29040060562000002

rev. 5- 15/4/2017