



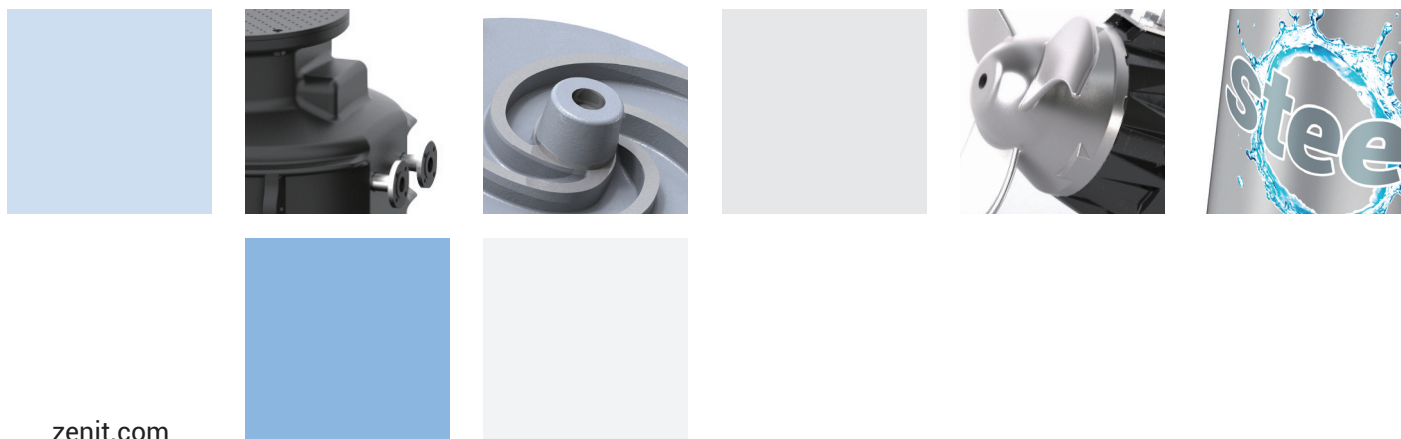
A Tsurumi Pump Company

泽尼特



产品总览

潜水排污泵 · 污水提升装置 · 油水分离装置 · 曝气搅拌系统 · 一体化预制式泵站





潜水排污泵

家用场合、民用建筑、工业污水等

0.25 - 1.5 kW 50/60 Hz

Steel

小型不锈钢潜水泵，能效高、抽吸液位低。适用于家用、庭院排水、小型工厂排水等场合。



DG

功率 0.37 - 0.75 kW
极数 2
出口口径 GAS 1 1/4" - 1 1/2" V
过流能力 max 40 mm
最大流量 6.7 l/s
最大扬程 10.0 m
叶轮形式 涡流式



DR

功率 0.25 - 0.75 kW
极数 2
出口口径 GAS 1 1/4" - 1 1/2" V
过流能力 max 12 mm
最大流量 6.3 l/s
最大扬程 15.8 m
叶轮形式 多流道式

Blue

标准版Blue系列潜水泵，结构紧凑。适用于家用、民用建筑排水等场合。

Ex 防爆 (可选)



DG

功率 0.37 - 0.74 kW
极数 2
出口口径 GAS 1 1/2" V
过流能力 max 40 mm
最大流量 7.8 l/s
最大扬程 12.0 m
叶轮形式 涡流式



DR

功率 0.30 - 0.74 kW
极数 2
出口口径 GAS 1 1/2" V
过流能力 7 mm
最大流量 5.4 l/s
最大扬程 14.5 m
叶轮形式 多流道式

BluePRO

专业版BluePRO系列潜水泵，性能优越、材质可靠。适用于家用、民用、工业等高专业度需求排水场合。

Ex 防爆 (可选)



DG

功率 0.30 - 1.5 kW
极数 2
出口口径 GAS 1 1/2" - 2" V
过流能力 max 50 mm
最大流量 12.8 l/s
最大扬程 15.3 m
叶轮形式 涡流式



DR

功率 0.37 - 1.5 kW
极数 2
出口口径 GAS 1 1/2" - 2" V
过流能力 max 15 mm
最大流量 11.8 l/s
最大扬程 17.0 m
叶轮形式 多流道式

GR

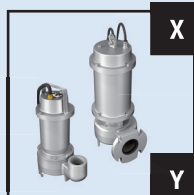
功率 0.74 - 1.5 kW
极数 2
出口口径 GAS 1 1/2" - DN32 H
过流能力 -
最大流量 5.7 l/s
最大扬程 27.7 m
叶轮形式 切割式

AP

功率 0.74 - 1.5 kW
极数 2
出口口径 GAS 1 1/2" - DN32 H
过流能力 max 6 mm
最大流量 7.3 l/s
最大扬程 27.3 m
叶轮形式 高扬程式

Special Alloy

特殊材质潜水泵，X、Y系列为全不锈钢（铸造）材质。B系列为全青铜材质。



X

Y

功率 0.37 - 15 kW
极数 2/4
出口口径 G1 1/4" - G2" V
..... DN65 - DN100 H
过流能力 max 80 mm
最大流量 72.8 l/s
最大扬程 38.3 m
叶轮形式 涡流式、多流道式

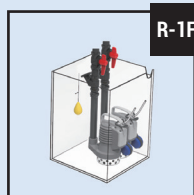


B

功率 0.37 - 1.5 kW
极数 2
出口口径 G1 1/4" - G2" V
过流能力 max 38 mm
最大流量 12.5 l/s
最大扬程 17.5 m
叶轮形式 涡流式、多流道式

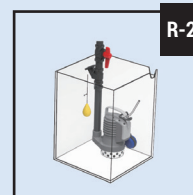
Home Pump

适合输送含有颗粒的轻度污水、雨水、渗漏水及地下水。例如车库、庭院及景观排水等。



R-1F

功率 0.74 kW x 2
极数 2
出口口径 GAS 1 1/4" V
过流能力 15.0 mm
最大流量 5.3 x 2 l/s
最大扬程 13.0 m
叶轮形式 多流道式



R-2F

功率 0.74 kW
极数 2
出口口径 GAS 1 1/4" V
过流能力 15.0 mm
最大流量 5.3 l/s
最大扬程 13.0 m
叶轮形式 多流道式

潜水轴（混）流泵

37 - 2,500 kW 50 Hz

市政排水、污水处理厂、工业污水等

Axial/Mixed Flow Pump

轴（混）流泵具有流量大，扬程低的特点，适用于防洪排涝、农业灌溉、水体循环、污水处理等场合。



AFG

MFG

功率 37 - 400 kW
极数 4/6/8/10/12
井筒直径 DN600 - DN1,400
最大流量 3.7 m³/s
最大扬程 20.0 m
叶轮形式 轴流式、混流式



TFG

功率 7.5 - 2,500 kW
水泵口径 DN350 - DN2,600
最大流量 20.0 m³/s
最大扬程 12.0 m
叶轮形式 轴流式、混流式

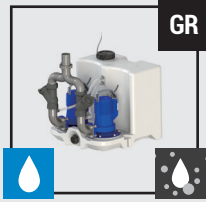


污水提升装置

家用场合、民用建筑、商业场合、市政场合等

Muli BOX

外置式污水提升装置适合收集和提升清水、雨水及洗衣机、卫生间的生活污水，安装于市政排污管道无法抵达的场所，如车库和地下室。



GR

污提类型.....外置式
配泵数量.....1/2
运行温度.....40 °C
推荐泵型.....Blue
进水口.....最大Ø110
出水口.....DN40
装置尺寸.....580 x 600 x 620 mm



DG

污提类型.....外置式
配泵数量.....1/2
运行温度.....40 °C
推荐泵型.....Grey
进水口.....最大Ø110
出水口.....DN80
装置尺寸.....610 x 790 x 666 mm

Blue BOX

污水提升装置适合收集和提升清水、雨水及洗衣机的生活污水，安装于市政排污管道无法抵达的场所，如车库和地下室。



60/90

污提类型.....内置式
配泵数量.....1
运行温度.....40 °C
推荐泵型.....Blue
进水口.....最大Ø110
出水口.....DN40 - DN50
箱体尺寸.....585 x 484 x 520 mm(60)
.....585 x 484 x 620 mm(90)



150

污提类型.....内置式
配泵数量.....1
运行温度.....40 °C
推荐泵型.....Blue
进水口.....最大Ø110
出水口.....DN40 - DN50
箱体尺寸.....804 x 544 x 635 mm

250

污提类型.....内置式
配泵数量.....1
运行温度.....40 °C
推荐泵型.....Blue, Grey
进水口.....最大Ø110
出水口.....DN40 - DN65
箱体尺寸.....904 x 494 x 855 mm



500

污提类型.....内置式
配泵数量.....2
运行温度.....40 °C
推荐泵型.....Blue, Grey
进水口.....最大Ø110
出水口.....DN40 - DN65
箱体尺寸.....1,004 x 904 x 855 mm

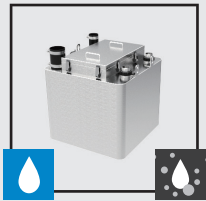


500E

污提类型.....外置式
配泵数量.....2 - 3
运行温度.....40 °C
推荐泵型.....Grey, UNIQA
进水口.....最大Ø160
出水口.....DN65 - DN80

Steel BOX

不锈钢污水提升装置适用于收集和提升清水、雨水及洗衣机、卫生间的生活污水，安装于市政排污管道无法抵达的场所。具有良好的阻燃性。可实现定制化生产。



500

污提类型.....内置式
配泵数量.....2
运行温度.....40 °C
推荐泵型.....Blue, Grey
进水口.....Ø110
出水口.....G1½" - G2"
箱体尺寸.....700 x 700 x 750 mm(300)
.....900 x 660 x 1,000 mm(500)

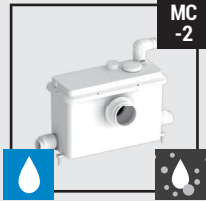


500E

污提类型.....外置式
配泵数量.....2 - 3
运行温度.....40 °C
推荐泵型.....Grey, UNIQA
进水口.....Ø110
出水口.....DN65 - DN80

Home BOX

家庭装潢系列污水提升装置，适用于地下室排水、同层排水等场合。适合的洁具如：坐便器、洗手盆、淋浴、净身盆等。



MC-2

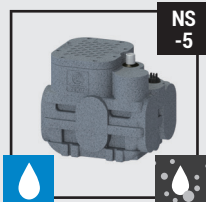
产品类型.....HomeBox MC-2
最大流量.....8.0 m³/h
最大扬程.....12.5 m
产品尺寸.....592 x 265 x 388 mm



MS/MG-2

产品类型.....HomeBox MS-2
最大流量.....25 m³/h
最大扬程.....11.5 m
产品尺寸.....550 x 430 x 356 mm

产品类型.....HomeBox MG-2
最大流量.....14 m³/h
最大扬程.....18.0 m
产品尺寸.....550 x 430 x 356 mm



NS-5

产品类型.....HomeBox NS-5
最大流量.....25 m³/h
最大扬程.....10 m
产品尺寸.....585 x 484 x 520 mm



NS/NG-8

产品类型.....HomeBox NS-8
最大流量.....36 m³/h
最大扬程.....11.0 m
产品尺寸.....585 x 484 x 620 mm

产品类型.....HomeBox NG-8
最大流量.....15 m³/h
最大扬程.....16.0 m
产品尺寸.....585 x 484 x 620 mm



NS/NG-12

产品类型.....HomeBox NS-12
最大流量.....36 m³/h
最大扬程.....11.0 m
产品尺寸.....804 x 544 x 635 mm



NS/NG-X5

产品类型.....HomeBox NS-X5
最大流量.....48 m³/h
最大扬程.....12.0 m
产品尺寸.....1,004 x 904 x 855 mm

产品类型.....HomeBox NG-X5
最大流量.....16 m³/h
最大扬程.....28.0 m
产品尺寸.....1,004 x 904 x 855 mm

轻度污水解决方案

生活污水解决方案





油水分离装置

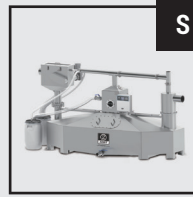
商业建筑、学校、食堂等

Box Duplex

油水分离装置主体及过流部件使用不锈钢304/316材质。



C



S

安装方式 地面式
主体材质 SS304、SS316
处理量 4L/s、7L/s、10L/s、15L/s、20L/s、25L/s、30L/s
进水口 DN100 - DN200
出水口 DN100 - DN200

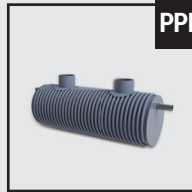
全排放油水分离装置，过流部件使用不锈钢304/316材质，对称设计，结构简单，易冲洗，安装维护更简便。



SA

安装方式 地面式
主体材质 SS304、SS316
处理量 4L/s、7L/s、10L/s、15L/s
进水口 DN100 - DN200
出水口 DN100 - DN200

地埋式油水分离装置，筒体使用HMPP材料，采用连续缠绕成型工艺，全密闭一体结构，安装维护更方便。



PPB

安装方式 地埋式
主体材质 HMPP
进水口 DN200 - DN300
出水口 DN200 - DN300

控制系统

Control Panels

适用15kW以下水泵的监测与控制，具有过流、欠压、缺相、轮换启动、自动巡检等功能。



Q



SC

- 小巧灵活，即插即用，操作简单；
- 主备泵轮换，水泵运行最优控制；
- 自动巡检，避免锈蚀引起的堵转；
- 无负载停机功能；
- Modbus-RTU协议RS485通讯方式；
- 气压型版本，在有限的空间中能够实现可靠控制；
- 可选远程控制功能。

适用BoxPRO、BoxHMP、BoxGRP一体化预制式泵站及传统泵站的设备控制，由现场控制柜和远程控制系统两部分组成。



MC



ZC

- 水泵运行次数与运行时间最优控制，故障自动切换；
- 堵转、堵塞自动排除；
- 进水流量和出水流量估算；
- 定期自动清洁防淤积功能；
- 电机漏水、超温保护、防雷击保护功能；
- LCD触摸屏控制界面，夜间作业灯；
- 传感器及报警浮球冗余控制；
- 支持PC端、手机端（Android/iOS）远程监控功能。

适用1.5kW以下单相水泵的检测与控制，具有过流、欠压、缺相、轮换启动、自动巡检等功能。



KC

- 小巧灵活，即插即用；
- 水泵自带浮球控制；
- 气压控制；
- 过载保护；
- 故障报警；
- 高液位报警。



DC

- 停泵、启泵、高位报警功能；
- 水泵保护及故障报警功能；
- 自动巡检功能；
- 标配手机远程控制；
- 配置紧急停止开关；
- 一键式配置整定，触摸式可编程彩屏；
- 独立报警电源，断电后可报警提示。

zeno
PUMP SELECTOR

zenit.com/zenonavigator

一整套针对泽尼特产品、备件以及线上和线下选型的参数管理软件。可以为客户提供一系列便捷而直观的选型指导、尺寸配置、精准搜索和方案建议。





搅拌系统

污水处理厂、农村污水处理等

Mixers

潜水搅拌机已成为现代污水处理系统的关键设备，主要用于平衡、均化和反硝化工艺，以及用于脱磷和需要将液体搅拌以减少沉淀的场合。



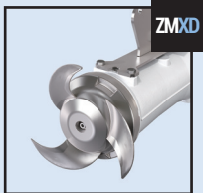
ZMD

机壳材质 铸铁
电机功率 0.75 - 4.5 kW
电机极数 4/6/8
电机转速 1,450/960/750 Rpm
叶片材质 不锈钢
叶片直径 Ø200 - Ø400
驱动方式 直连驱动
推力 155 - 1,060 Nm



ZMR

机壳材质 铸铁
电机功率 4 - 7.5 kW
电机极数 4
电机转速 1,450 Rpm
叶片材质 不锈钢
叶片直径 Ø650
驱动方式 减速机驱动
推力 1,025 - 2,100 Nm



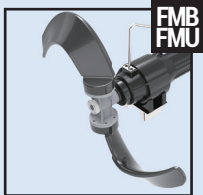
ZMXD

机壳材质 不锈钢
电机功率 0.75 - 1.1 kW
电机极数 4
叶片转速 1,450 Rpm
叶片材质 不锈钢
叶片直径 Ø200
驱动方式 直联驱动
推力 155-210 Nm



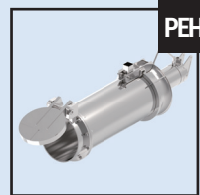
MXS

电机功率 0.37 - 22 kW
叶片材质 不锈钢
叶轮直径 Ø220 - Ø720
推力 135 - 5,500 Nm



FMB
FMU

电机功率 1.5 - 7.5 kW
叶片材质 玻璃钢/聚氨酯
叶轮直径 Ø1,100 - Ø2,500
推力 1,020 - 4,400 Nm



PEH

电机功率 1.5 - 10 kW
叶片材质 不锈钢
叶轮直径 Ø400 - Ø600
流量 180 - 3,000 m³/h



AHG

电机功率 0.55 - 22 kW
叶片材质 玻璃钢
服务范围 2 - 22 m
AHG系列立式搅拌机适用于污水处理工艺中的混凝池、调节池、厌氧池、消化池和反硝化池。



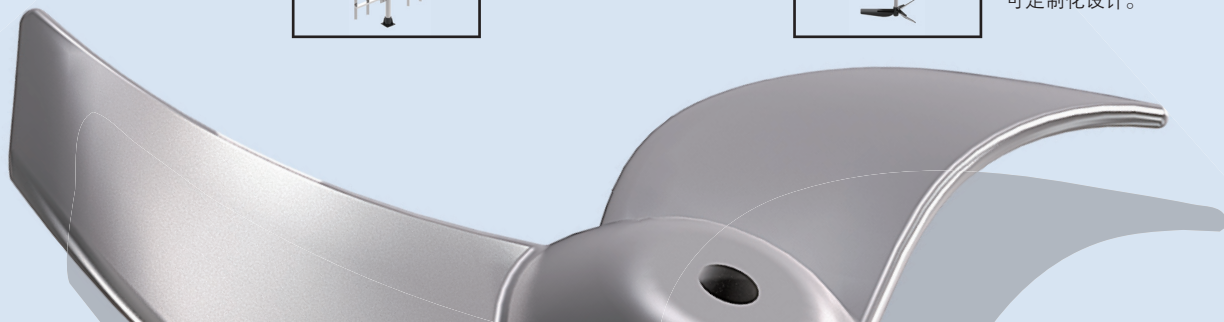
AGX

电机功率 0.37 - 1.1 kW
桨叶直径 1,700 - 3,850 mm
AGX系列桨式搅拌机适用于给水厂、污水厂的工艺流程中需要对加药进行搅拌、溶解的场合。可定制化设计。



APX

电机功率 0.37 - 45 kW
桨叶直径 150 - 5,000 mm
APX系列桨式搅拌机适用于污水厂污泥池、絮凝池和工艺流程中需要对固液进行溶解、均质、强化传热的场合。可定制化设计。

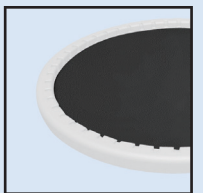


曝气系统

污水处理厂、农村污水处理

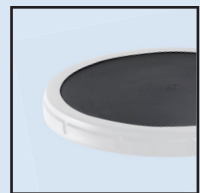
Aeration

泽尼特可提供盘式曝气器和管式曝气器。各型号均配有优质微孔人造橡胶膜片，保证高氧转移效率和低压力损失。将相对耗氧量和能耗降至最低。



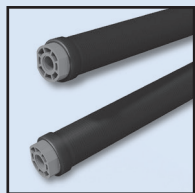
OXYPLATE 9"

外径 270 mm
最小运行流量 1 Nm³/h
最大运行流量 3.5 Nm³/h
有效表面积 0.038 m²
膜片厚度 2.2 mm



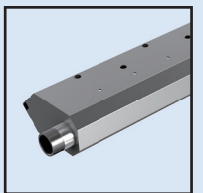
OXYPLATE 12"

外径 340 mm
最小运行流量 2 Nm³/h
最大运行流量 8.3 Nm³/h
有效表面积 0.064 m²
膜片厚度 2.2 mm



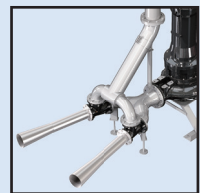
OXYTUBE 500/750/1000

外径 63 mm
长度 500/750/1,000 mm
最小运行流量 1/2/3 Nm³/h
最大运行流量 6/9/12 Nm³/h
限制流量 10/15/20 Nm³/h
有效表面积 0.09/0.135/0.18 m²
膜片厚度 1.7 ± 0.2 mm



OXYINOX L305/L610

主体材质 不锈钢
主/下口径 4/8 mm
螺纹连接 3/4" NPT
额定流量 20.0/40.0 Nm³/h
最小运行流量 3.5/7.0 Nm³/h
最大运行流量 40/80 Nm³/h
额定流量压力损失 ~9.5 cm



JETOXY 50

主体材质 铸铁(EN-GJL250)
螺栓螺母 不锈钢

JETOXY 80 - 300

主体材质 铸铁(EN-GJL250)
喇叭管 不锈钢(AISI 304)
螺栓螺母 不锈钢

暖通泵

空调系统、供水系统、工业液体输送等

HVAC

HVAC系列可输送不含大颗粒和长纤维的清水介质。适用于暖通系统、工业输送、供水系统等场合。



ESG

功率 0.25 - 315 kW
极数 2/4
最大流量 1,250 m³/h
最大扬程 160 m
介质温度 -15 - 105 °C



MWG

功率 0.37 - 355 kW
极数 2
最大流量 500 m³/h
最大扬程 330 m
介质温度 -15 - 120 °C



SVG

功率 1.1 - 200 kW
极数 2/4
最大流量 1,250 m³/h
最大扬程 90 m
介质温度 -15 - 105 °C

一体化预制式泵站

市政排水、农村污水、工业等

Box PRO

BoxPRO系列一体化预制式泵站为聚乙烯 (PE) 材质, 滚塑工艺成型。安装简单、材质环保、特别适用于农村污水改造项目、商业建筑排水等场合。



M

筒体直径 Ø1,000 mm
筒体高度 1,325 mm - 3,325 mm
推荐配泵 Blue, Grey
进水口 max DN300
出水口 max DN65
最大输送能力 35 m³/h



C

筒体直径 Ø1,400 mm
筒体高度 max 4,000 mm
推荐配泵 Grey
进水口 max DN300
出水口 max DN150
最大输送能力 180 m³/h



P

筒体直径 Ø2,000 mm
筒体高度 max 6,905 mm
推荐配泵 Grey, UNIQA
进水口 max DN600
出水口 max DN300
最大输送能力 700 m³/h

Box HMP

BoxHMP系列一体化预制式泵站为高模量聚丙烯 (HMPP) 复合材质, 材质环保可回收, 筒壁可选三层夹心管结构, 筒体环刚度高, 施工时可直接回填安装。



HMP

筒体直径 Ø1,000/
Ø1,200/Ø1,400/Ø1,600/Ø2,000/
Ø2,500/Ø3,000/Ø3,500 mm
筒体高度 max 14 m
推荐配泵 Grey, UNIQA
进水口 max DN1,200
出水口 max DN1,000

Box GRP

BoxGRP系列一体化预制式泵站为玻璃纤维增强复合材料, 缠绕工艺一次成型, 强度高、无变形。可根据需求任意定制筒体高度, 应用范围广。



GRP

筒体直径 Ø1,200/
Ø1,400/Ø1,600/Ø2,000/Ø2,500/
Ø3,000/Ø3,200/Ø3,800/Ø4,200 mm
筒体高度 max 16 m
推荐配泵 Grey, UNIQA
进水口 max DN1,600
出水口 max DN1,000



生活污水、市政排水、农村污水
解决方案

潜水排污泵

市政排水、农村污水、工业等

Grey

Grey系列水泵是建筑、市政和工业系统、雨水、废水或污水提升的理想解决方案，分别为AP、DR、GR、DG系列。

Ex 防爆（可选）



DGG

功率 0.55 - 15 kW
极数 2/4
出口口径 GAS 1½" - 2½" V
..... DN32 - DN150 H
过流能力 max 125 mm
最大流量 105.6 l/s
最大扬程 24.5 m
叶轮形式 涡流式



DRG

功率 0.55 - 18.5 kW
极数 2/4/6
出口口径 GAS 1½" - 2½" V
..... DN32 - DN250 H
过流能力 max 100 x 70 mm
最大流量 205.3 l/s
最大扬程 50.0 m
叶轮形式 流道式



GRG

功率 1.1 - 7.5 kW
极数 2
出口口径 DN32 - GAS 1½" - 2" H
过流能力 -
最大流量 8.4 l/s
最大扬程 53.3 m
叶轮形式 切割式



APG

功率 1.1 - 7.5 kW
极数 2
出口口径 DN32 - GAS 1½" - 2" H
过流能力 max 10 mm
最大流量 10.5 l/s
最大扬程 52.0 m
叶轮形式 高扬程式



Ex

CTG

功率 2.2 - 15 kW
极数 4
出口口径 -
..... DN80 - DN100
过流能力 max 44 mm
最大流量 75.5 l/s
最大扬程 33.4 m
叶轮形式 球墨铸铁材质叶轮
+创新切割系统

Uniqa

潜水电泵专为重载工况应用设计，适用于市政和工业污水处理，污水提升，工业污泥和含固雨水的输送，污水处理工艺中污水和污泥回流。

Ex 防爆（可选）



ZUG V

功率 3 - 45 kW
极数 2/4
出口口径 -
..... DN65 - DN150 H
过流能力 max 150 mm
最大流量 116.0 l/s
最大扬程 79.5 m
叶轮形式 涡流式



ZUG HP

功率 7.5 - 15 kW
极数 2
出口口径 -
..... DN50 - G2" H
过流能力 max 7.5 mm
最大流量 11.8 l/s
最大扬程 64.9 m
叶轮形式 高扬程式



ZUG OC

功率 1.1 - 250 kW
极数 2/4/6/8
出口口径 -
..... DN65 - DN500 H
过流能力 max 160 x 110 mm
最大流量 1,240.0 l/s
最大扬程 100.0 m
叶轮形式 流道式



ZUG CP

功率 1.5 - 75 kW
极数 2/4/6
出口口径 -
..... DN80 - DN250
过流能力 -
最大流量 280.0 l/s
最大扬程 83.0 m
叶轮形式 硬铸铁材质叶轮
+重载切割式



ZUG GR

功率 7.5 - 11 kW
极数 2
出口口径 -
..... DN50 - G2" H
过流能力 -
最大流量 9.0 l/s
最大扬程 64.0 m
叶轮形式 切割式

NH

NH系列水泵适用于多种不同的工况，优质可靠的设计，确保了产品的耐用和品质稳定。



NH

功率 0.55 - 15 kW
极数 2
出口口径 -
..... DN50 - DN150
过流能力 -
最大流量 70.0 l/s
最大扬程 62.0 m
叶轮形式 流道式



NHB

功率 2.2 - 150 kW
极数 2/4/6
出口口径 -
..... DN80 - DN500
过流能力 -
最大流量 833.3 l/s
最大扬程 67.0 m
叶轮形式 流道式



NHC

功率 0.75 - 11 kW
极数 2
出口口径 -
..... DN50 - DN80
过流能力 -
最大流量 33.3 l/s
最大扬程 48.0 m
叶轮形式 切割式



NHU

功率 0.75 - 4 kW
极数 2
出口口径 -
..... DN50 - DN80
过流能力 -
最大流量 33.3 l/s
最大扬程 16.6 m
叶轮形式 涡流式

水泵



一体化污水提升系统



油水分离设备



水处理系统



www.zenit.com

Zenit Italia

Via dell'Industria 11 41018 San Cesario sul Panaro
Modena, Italy

泽尼特泵业（中国）有限公司

江苏省苏州市工业园区平胜路 49 号
Tel. +86 512 6255 4988
Fax. +86 512 6255 4966
Mail. sales.cn@zenit.com
Hotline. 400 885 0512

泽尼特泵业成都有限公司

四川省成都双流区西航港经济开发区空港四路 2119 号
Tel. +86 28 8051 6288

Zenit Europe

ZAE Robert Steichen, Site SISA, 5, rue BOMMEL,
L-4940 Hautcharage, Luxembourg

北京办事处

北京丰台区宋家庄交通枢纽综合楼 211 室

广州办事处

广东省广州番禺区石壁街汉溪大道西 233 号
路福联合广场 703、704 室

此样本包含的信息不具法律约束力。
泽尼特公司保留变更产品不预先通知的权利。



订阅号



服务号

Code No. 2904NN00020

Rev. 1 - 28/01/2026