



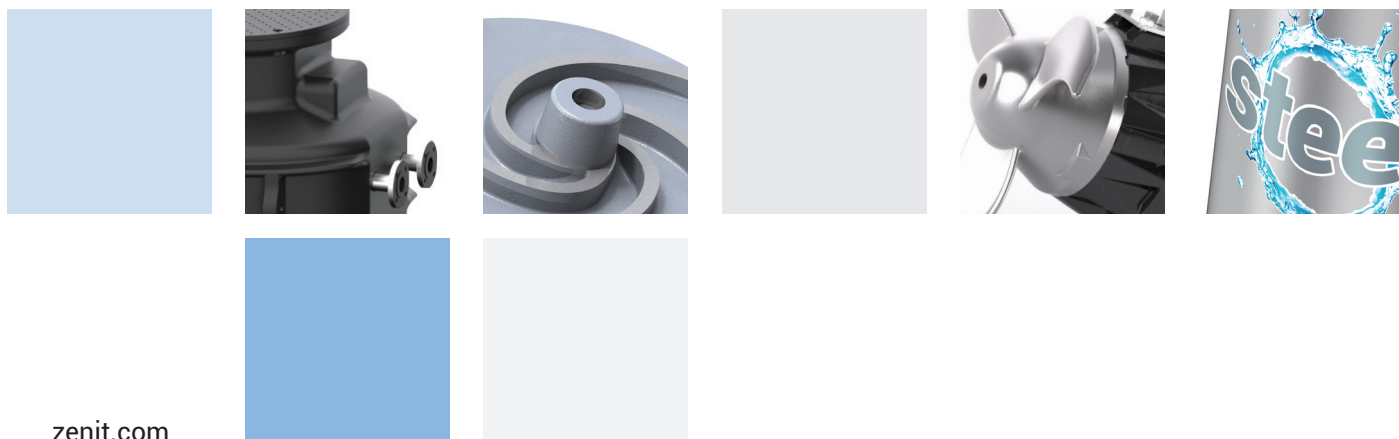
A Tsurumi Pump Company

泽尼特



# 产品总览

潜水排污泵 · 污水提升装置 · 油水分离装置 · 曝气搅拌系统 · 一体化预制式泵站





# 潜水排污泵

0.25 - 1.5 kW

50/60 Hz

家用场合、民用建筑、工业污水等

## Steel

小型不锈钢潜水泵，能效高、抽吸液位低。适用于家用、庭院排水、小型工厂排水等场合。



DG

功率 ..... 0.37 - 0.75 kW  
极数 ..... 2  
出口口径 ..... GAS 1 1/4" - 1 1/2" V  
过流能力 ..... max 40 mm  
最大流量 ..... 6.7 l/s  
最大扬程 ..... 10.0 m  
叶轮形式 ..... 涡流式



DR

功率 ..... 0.25 - 0.75 kW  
极数 ..... 2  
出口口径 ..... GAS 1 1/4" - 1 1/2" V  
过流能力 ..... max 12 mm  
最大流量 ..... 6.3 l/s  
最大扬程 ..... 15.8 m  
叶轮形式 ..... 多流道式

## Blue

标准版Blue系列潜水泵，结构紧凑。适用于家用、民用建筑排水等场合。

Ex 防爆（可选）



DG

功率 ..... 0.37 - 0.74 kW  
极数 ..... 2  
出口口径 ..... GAS 1 1/2" V  
过流能力 ..... max 40 mm  
最大流量 ..... 7.8 l/s  
最大扬程 ..... 12.0 m  
叶轮形式 ..... 涡流式



DR

功率 ..... 0.30 - 0.74 kW  
极数 ..... 2  
出口口径 ..... GAS 1 1/4" V  
过流能力 ..... 7 mm  
最大流量 ..... 5.4 l/s  
最大扬程 ..... 14.5 m  
叶轮形式 ..... 多流道式

## BluePRO

专业版BluePRO系列潜水泵，性能优越、材质可靠。适用于家用、民用、工业等高专业度需求排水场合。

Ex 防爆（可选）



DG

功率 ..... 0.30 - 1.5 kW  
极数 ..... 2  
出口口径 ..... GAS 1 1/2" - 2" V  
过流能力 ..... max 50 mm  
最大流量 ..... 12.8 l/s  
最大扬程 ..... 15.3 m  
叶轮形式 ..... 涡流式



DR

功率 ..... 0.37 - 1.5 kW  
极数 ..... 2  
出口口径 ..... GAS 1 1/2" - 2" V  
过流能力 ..... max 15 mm  
最大流量 ..... 11.8 l/s  
最大扬程 ..... 17.0 m  
叶轮形式 ..... 多流道式

## Special Alloy

特殊材质潜水泵，X、Y系列为全不锈钢（铸造）材质。B系列为全青铜材质。



GR

功率 ..... 0.74 - 1.5 kW  
极数 ..... 2  
出口口径 ..... GAS 1 1/2" - DN32 H  
过流能力 ..... -  
最大流量 ..... 5.7 l/s  
最大扬程 ..... 27.7 m  
叶轮形式 ..... 切割式

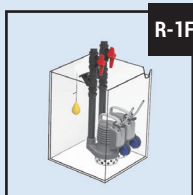


AP

功率 ..... 0.74 - 1.5 kW  
极数 ..... 2  
出口口径 ..... GAS 1 1/2" - DN32 H  
过流能力 ..... max 6 mm  
最大流量 ..... 7.3 l/s  
最大扬程 ..... 27.3 m  
叶轮形式 ..... 高扬程式

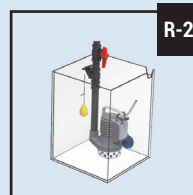
## Home Pump

适合输送含有颗粒的轻度污水、雨水、渗漏水及地下水。例如车库、庭院及景观排水等。



R-1F

功率 ..... 0.74 kW x 2  
极数 ..... 2  
出口口径 ..... GAS 1 1/4" V  
过流能力 ..... 15.0 mm  
最大流量 ..... 5.3 x 2 l/s  
最大扬程 ..... 13.0 m  
叶轮形式 ..... 多流道式



R-2F

功率 ..... 0.74 kW  
极数 ..... 2  
出口口径 ..... GAS 1 1/4" V  
过流能力 ..... 15.0 mm  
最大流量 ..... 5.3 l/s  
最大扬程 ..... 13.0 m  
叶轮形式 ..... 多流道式

# 潜水轴（混）流泵

37 - 2,500 kW

50 Hz

市政排水、污水处理厂、工业污水等

## Axial/Mixed Flow Pump

轴（混）流泵具有流量大，扬程低的特点，适用于防洪排涝、农业灌溉、水体循环、污水处理等场合。



AFG

MFG

功率 ..... 37 - 400 kW  
极数 ..... 4/6/8/10/12  
井筒直径 ..... DN600 - DN1,400  
最大流量 ..... 3.7 m³/s  
最大扬程 ..... 20.0 m  
叶轮形式 ..... 轴流式、混流式



TFG

功率 ..... 7.5 - 2,500 kW  
水泵口径 ..... DN350 - DN2,600  
最大流量 ..... 20.0 m³/s  
最大扬程 ..... 12.0 m  
叶轮形式 ..... 轴流式、混流式

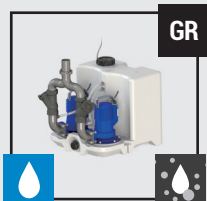


# 污水提升装置

家用场合、民用建筑、商业场合、市政场合等

## Muli BOX

外置式污水提升装置适合收集和提升清水、雨水及洗衣机、卫生间的生活污水，安装于市政排污管道无法抵达的场所，如车库和地下室。



GR

污提类型.....外置式  
配泵数量.....1/2  
运行温度.....40 °C  
推荐泵型.....Blue  
进水口.....最大Ø110  
出水口.....DN40  
装置尺寸.....580 x 600 x 620 mm



DG

污提类型.....外置式  
配泵数量.....1/2  
运行温度.....40 °C  
推荐泵型.....Grey  
进水口.....最大Ø110  
出水口.....DN80  
装置尺寸.....610 x 790 x 666 mm

## Blue BOX

污水提升装置适合收集和提升清水、雨水及洗衣机的生活污水，安装于市政排污管道无法抵达的场所，如车库和地下室。



60/90

污提类型.....内置式  
配泵数量.....1  
运行温度.....40 °C  
推荐泵型.....Blue  
进水口.....最大Ø110  
出水口.....DN40 - DN50  
箱体尺寸.....585 x 484 x 520 mm(60)  
.....585 x 484 x 620 mm(90)



150

污提类型.....内置式  
配泵数量.....1  
运行温度.....40 °C  
推荐泵型.....Blue  
进水口.....最大Ø110  
出水口.....DN40 - DN50  
箱体尺寸.....804 x 544 x 635 mm



250

污提类型.....内置式  
配泵数量.....1  
运行温度.....40 °C  
推荐泵型.....Blue, Grey  
进水口.....最大Ø110  
出水口.....DN40 - DN65  
箱体尺寸.....904 x 494 x 855 mm



500

污提类型.....内置式  
配泵数量.....2  
运行温度.....40 °C  
推荐泵型.....Blue, Grey  
进水口.....最大Ø110  
出水口.....DN40 - DN65  
箱体尺寸.....1,004 x 904 x 855 mm



500E

污提类型.....外置式  
配泵数量.....2 - 3  
运行温度.....40 °C  
推荐泵型.....Grey, UNIQA  
进水口.....最大Ø160  
出水口.....DN65 - DN80

## Steel BOX

不锈钢污水提升装置适用于收集和提升清水、雨水及洗衣机、卫生间的生活污水，安装于市政排污管道无法抵达的场所。具有良好的阻燃性。可实现定制化生产。



污提类型.....内置式  
配泵数量.....2  
运行温度.....40 °C  
推荐泵型.....Blue, Grey  
进水口.....Ø110  
出水口.....G1½" - G2"  
箱体尺寸.....700 x 700 x 750 mm(300)  
.....900 x 660 x 1,000 mm(500)



500E

污提类型.....外置式  
配泵数量.....2 - 3  
运行温度.....40 °C  
推荐泵型.....Grey, UNIQA  
进水口.....Ø110  
出水口.....DN65 - DN80

## Home BOX

家庭装潢系列污水提升装置，适用于地下室排水、同层排水等场合。适合的洁具如：坐便器、洗手盆、淋浴、净身盆等。



MS/MG

产品类型.....HomeBox MS-2  
最大流量.....25 m³/h  
最大扬程.....11.5 m  
产品尺寸.....550 x 430 x 356 mm  
  
产品类型.....HomeBox MG-2  
最大流量.....14 m³/h  
最大扬程.....18.0 m  
产品尺寸.....550 x 430 x 356 mm



产品类型.....Flood Pump Kit  
最大流量.....7.5 m³/h  
最大扬程.....7.3 m  
产品尺寸.....600 x 400 x 260 mm



NS-5

产品类型.....HomeBox NS-5  
最大流量.....25 m³/h  
最大扬程.....10 m  
产品尺寸.....585 x 484 x 520 mm



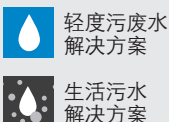
NS-8

产品类型.....HomeBox NS-8  
最大流量.....25 m³/h  
最大扬程.....11.0 m  
产品尺寸.....585 x 484 x 620 mm  
  
产品类型.....HomeBox NG-8  
最大流量.....15 m³/h  
最大扬程.....16.0 m  
产品尺寸.....585 x 484 x 620 mm

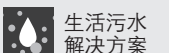


NS-12

产品类型.....HomeBox NS-12  
最大流量.....36 m³/h  
最大扬程.....11.0 m  
产品尺寸.....804 x 544 x 635 mm



轻度污水解决方案



生活污水解决方案



NS-12

产品类型.....HomeBox NS-X5  
最大流量.....48 m³/h  
最大扬程.....12.0 m  
产品尺寸.....1,004 x 904 x 855 mm



NG-X5

产品类型.....HomeBox NG-X5  
最大流量.....16 m³/h  
最大扬程.....28.0 m  
产品尺寸.....1,004 x 904 x 855 mm







# 油水分离装置

商业建筑、学校、食堂等

## Box Duplex

油水分离装置主体及过流部件使用不锈钢304/316材质。



S

安装方式 ..... 地面式  
主体材质 ..... SS304、SS316  
处理量 ..... 4L/s、7L/s、10L/s、15L/s、20L/s、25L/s、30L/s  
进水口 ..... DN100 - DN200  
出水口 ..... DN100 - DN200

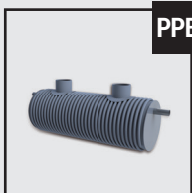
全排放油水分离装置，过流部件使用不锈钢304/316材质，对称设计，结构简单，易冲洗，安装维护更简便。



SA

安装方式 ..... 地面式  
主体材质 ..... SS304、SS316  
处理量 ..... 4L/s、7L/s、10L/s、15L/s  
进水口 ..... DN100 - DN200  
出水口 ..... DN100 - DN200

地埋式油水分离装置，筒体使用HMPP材料，采用连续缠绕成型工艺，全密闭一体结构，安装维护更方便。



PPB

安装方式 ..... 地埋式  
主体材质 ..... HMPP  
进水口 ..... DN200 - DN300  
出水口 ..... DN200 - DN300

## 控制系统

### Control Panels

适用15kW以下水泵的监测与控制，具有过流、欠压、缺相、轮换启动、自动巡检等功能。



KC



Q



SC

- 小巧灵活，即插即用，操作简单；
- 主备泵轮换，水泵运行最优控制；
- 自动巡检，避免锈蚀引起的堵转；
- 无负载停机功能；
- Modbus-RTU协议RS485通讯方式；
- 气压型版本，在有限的空间中能够实现水泵的可靠控制；
- 可选远程控制功能。

适用BoxPRO、BoxHMP、BoxGRP一体化预制式泵站及传统泵站的设备控制，由现场控制柜和远程控制系统两部分组成。



MC



ZC

- 水泵运行次数与运行时间最优控制，故障自动切换；
- 堵转、堵塞自动排除；
- 进水流量和出水流量估算；
- 定期自动清洁防淤积功能；
- 电机漏水、超温保护、防雷击保护功能；
- LCD触摸屏控制界面，夜间作业灯；
- 传感器及报警浮球冗余控制；
- 支持PC端、手机端（Android/iOS）远程监控功能。

适用1.5kW以下单相水泵的检测与控制，具有过流、欠压、缺相、轮换启动、自动巡检等功能。



DC

- 停泵、启泵、高位报警功能；
- 水泵保护及故障报警功能；
- 自动巡检功能；
- 标配手机远程控制；
- 配置紧急停止开关；
- 一键式配置整定，触摸式可编程彩屏；
- 独立报警电源，断电后可报警提示。



zeno  
PUMP SELECTOR

 [zenit.com/zenonavigator](http://zenit.com/zenonavigator)

一整套针对泽尼特产品、备件以及线上和线下选型的参数管理软件。可以为客户提供一系列便捷而直观的选型指导、尺寸配置、精准搜索和方案建议。



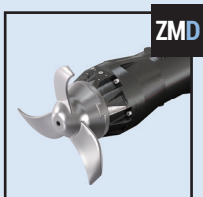


# 搅拌系统

污水处理厂、农村污水处理等

## Mixers

潜水搅拌机已成为现代污水处理系统的关键设备，主要用于平衡、均化和反硝化工艺，以及用于脱磷和需要将液体搅拌以减少沉淀的场合。



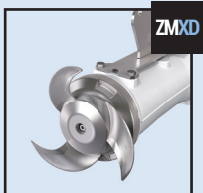
**ZMD**

机壳材质 ..... 铸铁  
电机功率 ..... 0.75 - 4.5 kW  
电机极数 ..... 4/6/8  
电机转速 ..... 1,450/960/750 Rpm  
叶片材质 ..... 不锈钢  
叶片直径 ..... Ø200 - Ø400  
驱动方式 ..... 直连驱动  
推力 ..... 155 - 1,060 Nm



**ZMR**

机壳材质 ..... 铸铁  
电机功率 ..... 4 - 7.5 kW  
电机极数 ..... 4  
电机转速 ..... 1,450 Rpm  
叶片材质 ..... 不锈钢  
叶片直径 ..... Ø650  
驱动方式 ..... 减速机驱动  
推力 ..... 1,025 - 2,100 Nm



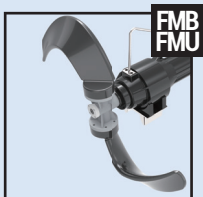
**ZMXD**

机壳材质 ..... 不锈钢  
电机功率 ..... 0.75 - 1.1 kW  
电机极数 ..... 4  
叶片转速 ..... 1,450 Rpm  
叶片材质 ..... 不锈钢  
叶片直径 ..... Ø200  
驱动方式 ..... 直联驱动  
推力 ..... 155-210 Nm



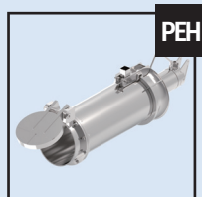
**MXS**

电机功率 ..... 0.37 - 22 kW  
叶片材质 ..... 不锈钢  
叶轮直径 ..... Ø220 - Ø720  
推力 ..... 135 - 5,500 Nm



**FMB  
FMU**

电机功率 ..... 1.5 - 7.5 kW  
叶片材质 ..... 玻璃钢/聚氨酯  
叶轮直径 ..... Ø1,100 - Ø2,500  
推力 ..... 1,020 - 4,400 Nm



**PEH**

电机功率 ..... 1.5 - 10 kW  
叶片材质 ..... 不锈钢  
叶轮直径 ..... Ø400 - Ø600  
流量 ..... 180 - 3,000 m³/h



**AHG**

电机功率 ..... 0.55 - 22 kW  
叶片材质 ..... 玻璃钢  
服务范围 ..... 2 - 22 m  
AHG系列立式搅拌机适用于污水处理工艺中的混凝池、调节池、厌氧池、消化池和反硝化池。



**AGX**

电机功率 ..... 0.37 - 1.1 kW  
桨叶直径 ..... 1,700 - 3,850 mm  
AGX系列桨式搅拌机适用于给水厂、污水厂的工艺流程中需要对加药进行搅拌、溶解的场合。可定制化设计。



**APX**

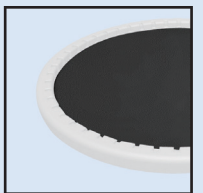
电机功率 ..... 0.37 - 45 kW  
桨叶直径 ..... 150 - 5,000 mm  
APX系列桨式搅拌机适用于污水厂污泥池、絮凝池和工艺流程中需要对固液进行溶解、均质、强化传热的场合。可定制化设计。

# 曝气系统

污水处理厂、农村污水处理

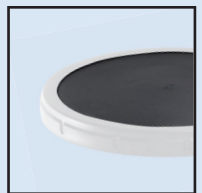
## Aeration

泽尼特可提供盘式曝气器和管式曝气器。各型号均配有优质微孔人造橡胶膜片，保证高氧转移效率和低压力损失。将相对耗氧量和能耗降至最低。



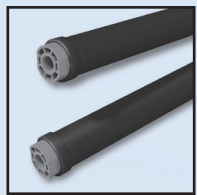
**OXYPLATE 9"**

外径 ..... 270 mm  
最小运行流量 ..... 1 Nm³/h  
最大运行流量 ..... 3.5 Nm³/h  
有效表面积 ..... 0.038 m²  
膜片厚度 ..... 2.2 mm



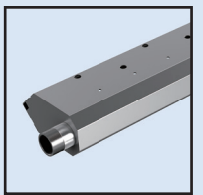
**OXYPLATE 12"**

外径 ..... 340 mm  
最小运行流量 ..... 2 Nm³/h  
最大运行流量 ..... 8.3 Nm³/h  
有效表面积 ..... 0.064 m²  
膜片厚度 ..... 2.2 mm



**OXYTUBE 500/750/1000**

外径 ..... 63 mm  
长度 ..... 500/750/1,000 mm  
最小运行流量 ..... 1/2/3 Nm³/h  
最大运行流量 ..... 6/9/12 Nm³/h  
限制流量 ..... 10/15/20 Nm³/h  
有效表面积 0.09/0.135/0.18 m²  
膜片厚度 ..... 1.7 ± 0.2 mm



**OXYINOX L305/L610**

主体材质 ..... 不锈钢  
主/下孔直径 ..... 4/8 mm  
螺纹连接 ..... 3/4" NPT  
额定流量 ..... 20.0/40.0 Nm³/h  
最小运行流量 ..... 3.5/7.0 Nm³/h  
最大运行流量 ..... 40/80 Nm³/h  
额定流量压力损失 ..... ~9.5 cm



**JETOXY 50**

主体材质 ..... 铸铁(EN-GJL250)  
螺栓螺母 ..... 不锈钢

**JETOXY 80 - 300**

主体材质 ..... 铸铁(EN-GJL250)  
喇叭管 ..... 不锈钢(AISI 304)  
螺栓螺母 ..... 不锈钢

# 一体化预制式泵站

市政排水、农村污水、工业等

## Box PRO

BoxPRO系列一体化预制式泵站为聚乙烯 (PE) 材质, 滚塑工艺成型。安装简单、材质环保、特别适用于农村污水改造项目、商业建筑排水等场合。



M

筒体直径 ..... Ø1,000 mm  
筒体高度 ..... 1,325 mm - 3,325 mm  
推荐配泵 ..... Blue, Grey  
进水口 ..... max DN300  
出水口 ..... max DN65  
最大输送能力 ..... 35 m³/h



C

筒体直径 ..... Ø1,400 mm  
筒体高度 ..... max 4,000 mm  
推荐配泵 ..... Grey  
进水口 ..... max DN300  
出水口 ..... max DN150  
最大输送能力 ..... 180 m³/h

## Box HMP

BoxHMP系列一体化预制式泵站为高模量聚丙烯 (HMPP) 复合材质, 材质环保可回收, 筒壁可选三层夹心管结构, 筒体环刚度高, 施工时可直接回填安装。



P

筒体直径 ..... Ø1,000/  
Ø1,200/Ø1,400/Ø1,600/Ø2,000/  
Ø2,500/Ø3,000/Ø3,500 mm  
筒体高度 ..... max 14 m  
推荐配泵 ..... Grey, UNIQA  
进水口 ..... max DN1,200  
出水口 ..... max DN1,000

## Box GRP

BoxGRP系列一体化预制式泵站为玻璃钢纤维增强复合材料, 缠绕工艺一次成型, 强度高、无变形。可根据需求任意定制筒体高度, 应用范围广。



P

筒体直径 ..... Ø1,200/  
Ø1,400/Ø1,600/Ø2,000/Ø2,500/  
Ø3,000/Ø3,200/Ø3,800/Ø4,200 mm  
筒体高度 ..... max 16 m  
推荐配泵 ..... Grey, UNIQA  
进水口 ..... max DN1,600  
出水口 ..... max DN1,000



生活污水、市政排水、农村污水  
解决方案



# 潜水排污泵

市政排水、农村污水、工业等


series

# Grey

0.55 - 18.5 kW

Grey

Grey系列水泵是建筑、市政和工业系统、雨水、废水或污水提升的理想解决方案，分别为AP、DR、GR、DG系列。

 防爆（可选）



DG

功率 ..... 0.55 - 15 kW  
极数 ..... 2/4  
出口口径 ..... GAS 1½" - 2½" V  
..... DN32 - DN150 H  
过流能力 ..... max 125 mm  
最大流量 ..... 105.6 l/s  
最大扬程 ..... 24.5 m  
叶轮形式 ..... 涡流式



DR

功率 ..... 0.55 - 18.5 kW  
极数 ..... 2/4/6  
出口口径 ..... GAS 1½" - 2½" V  
..... DN32 - DN250 H  
过流能力 ..... max 100 x 70 mm  
最大流量 ..... 205.3 l/s  
最大扬程 ..... 50.0 m  
叶轮形式 ..... 流道式



GR

功率 ..... 1.1 - 7.5 kW  
极数 ..... 2  
出口口径 ..... DN32 - GAS 1½" - 2" H  
过流能力 ..... -  
最大流量 ..... 8.4 l/s  
最大扬程 ..... 53.3 m  
叶轮形式 ..... 切割式



AP


功率 ..... 1.1 - 7.5 kW  
极数 ..... 2  
出口口径 ..... DN32 - GAS 1½" - 2" H  
过流能力 ..... max 10 mm  
最大流量 ..... 10.5 l/s  
最大扬程 ..... 52.0 m  
叶轮形式 ..... 高扬程式

# UNIQA<sup>®</sup>

1.1 - 355 kW

Uniqa

潜水电泵专为重载工况应用设计，适用于市政和工业污水处理，污水提升，工业污泥和含固雨水的输送，污水处理工艺中污水和污泥回流。

 防爆（可选）



ZUG V

功率 ..... 1.1 - 37 kW  
极数 ..... 2/4/6  
出口口径 ..... -  
..... DN65 - DN150 H  
过流能力 ..... max 150 mm  
最大流量 ..... 116.0 l/s  
最大扬程 ..... 79.5 m  
叶轮形式 ..... 涡流式



ZUG HP

功率 ..... 4 - 15 kW  
极数 ..... 2  
出口口径 ..... -  
..... DN50 - G2" H  
过流能力 ..... max 7.5 mm  
最大流量 ..... 11.8 l/s  
最大扬程 ..... 64.9 m  
叶轮形式 ..... 高扬程式



ZUG OC

功率 ..... 1.1 - 355 kW  
极数 ..... 2/4/6/8  
出口口径 ..... -  
..... DN65 - DN500 H  
过流能力 ..... max 160 x 110 mm  
最大流量 ..... 1,240.0 l/s  
最大扬程 ..... 100.0 m  
叶轮形式 ..... 流道式



ZUG CP

功率 ..... 1.5 - 75 kW  
极数 ..... 2/4/6  
出口口径 ..... -  
..... DN80 - DN250  
过流能力 ..... -  
最大流量 ..... 280.0 l/s  
最大扬程 ..... 83.0 m  
叶轮形式 ..... 硬铸铁材质叶轮 + 重载切割式



ZUG GR

功率 ..... 4 - 11 kW  
极数 ..... 2  
出口口径 ..... -  
..... DN50 - G2" H  
过流能力 ..... -  
最大流量 ..... 9.0 l/s  
最大扬程 ..... 64.0 m  
叶轮形式 ..... 切割式



## 潜污泵



## 一体化污水提升系统



## 油水分离设备



## 水处理系统



[www.zenit.com](http://www.zenit.com)

### Zenit Italia

Via dell'Industria 11 41018 San Cesario sul Panaro  
Modena, Italy

### 泽尼特泵业（中国）有限公司

江苏省苏州市工业园区平胜路49号  
Tel. +86 512 6255 4988  
Fax. +86 512 6255 4966  
Mail. [sales.cn@zenit.com](mailto:sales.cn@zenit.com)  
Hotline. 400 885 0512

### 泽尼特泵业成都有限公司

四川省成都双流区西航港经济开发区空港四路2119号  
Tel. +86 28 8051 6288

### Zenit Europe

5, rue BOMMEL Z.A.E. "Robert Steichen – Site SISA" L-4940  
Hautcharage, Luxembourg

### 北京办事处

北京丰台区宋家庄交通枢纽综合楼210室

### 广州办事处

广东省广州番禺区石壁街汉溪大道西233号路福联合广场  
703、704室

此样本包含的信息不具法律约束力。  
泽尼特公司保留变更产品不预先通知的权利。



订阅号



服务号

Code No. 2904NN00020

Rev. 11 - 21/07/2025