

# 淮北电厂泵站采用高效 UNIQA 系列潜水电泵

平山电厂，安徽

## 工况

根据淮北地区的水文特征，平山电厂需要消耗大量的水。因此，为了电厂长久稳定的运作需要配备高效且稳定的排水设施，以保证将污水顺利送达污水处理厂。

另外，电厂烧煤采用了脱硫等环保措施，增大对谁的需求量，因此更加需要可靠的排水设备保障污水传输。

## 解决方案

共采用 4 台 UNIQA 高性能系列潜水电泵。在泽尼特售后和技术团队通力合作下，水泵成功安装于泵站筒体内。

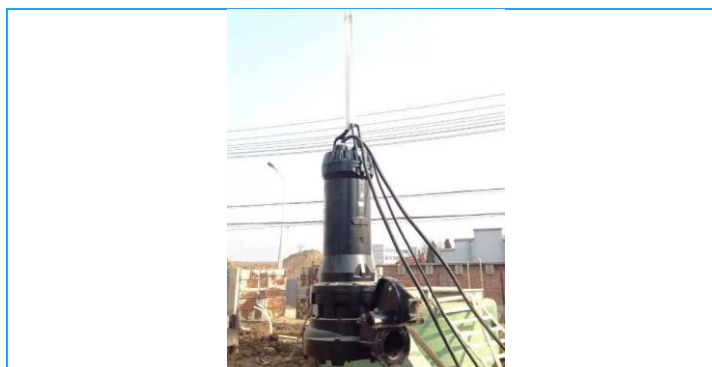
配泵型号：ZUG OC200G 132/4AW 460

经过运输、吊装、安装以及调试等一系列过程，水泵成功运行。

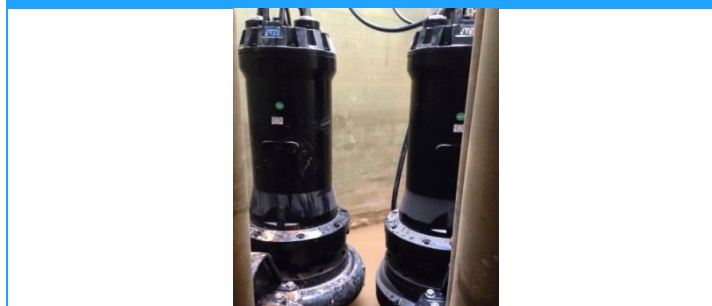
## 效益

UNIQA 系列潜水电泵在提高电厂排水效率的同时节省了能源的消耗，为客户节约了运行开支。

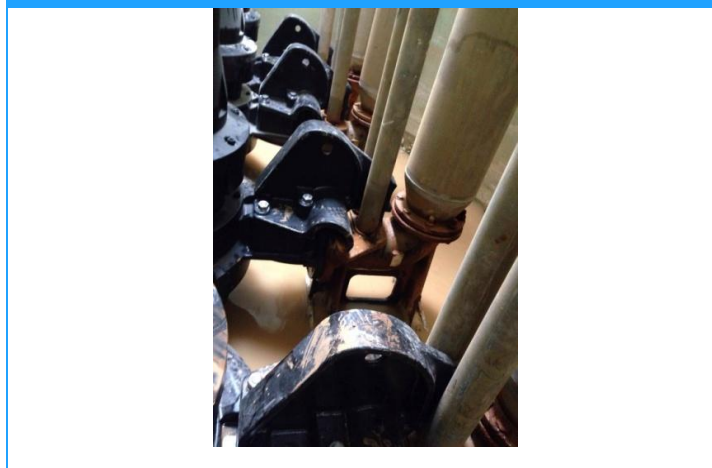
另外，水泵配备的 IE3 高效电机让水泵充分发挥其优越的水力特性，可以为用户节约每年近¥12,400 的花费。



水泵吊装



水泵固定



水泵耦合

客户	南京乐水机电科技有限公司		
公司简介	由申能股份有限公司、淮北矿业（集团）有限责任公司和安徽省能源集团有限公司共同出资建设		
地点	淮北市濉溪县	国家	中国
			地区 安徽省
应用	平山电厂		
安装产品	UNIQA(型号 ZUG OC200G 132/4AW 460)		
日期	Dec 30 <sup>th</sup> 2015		