



water solutions

CASE HISTORY

Alta efficienza nella centrale elettrica Pingshan

PINGSHAN POWER PLANT NELLA PROVINCIA DI ANHUI

Situazione

A causa delle caratteristiche idrologiche della zona Huaibei, la Centrale elettrica Pingshan consumerà grandi volumi di acqua. Il pompaggio dell'acqua dalla stazione all'impianto di trattamento delle acque necessita quindi di una soluzione efficiente allo scopo di ottimizzare le prestazioni dell'impianto.

Per motivi di protezione ambientale, le unità a carbone utilizzate dalla centrale sono dotate di apparecchiature di desolforazione. Ciò richiede un sistema di sollevamento dell'acqua particolarmente affidabile.

Soluzione

Sotto il lavoro di squadra del personale di servizio post-vendita 4 elettropompe sommergibili Uniqa® ad alta efficienza sono state installate con successo nella stazione di pompaggio.

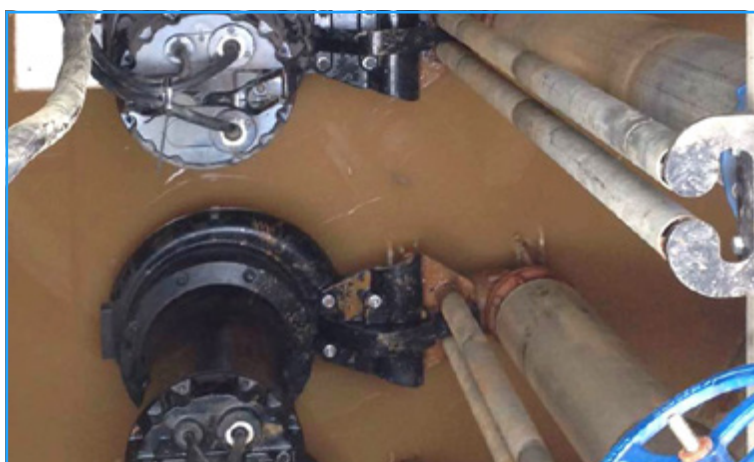
Prodotto adottato: ZUG OC200G 132/460 4AW.

Benefici

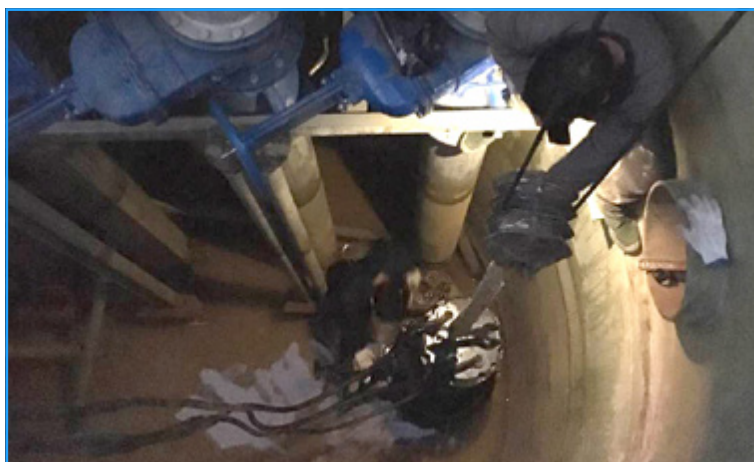
La progettazione personalizzata della stazione di pompaggio, insieme alla scelta di pompe Uniqa® con motore in classe IE3 ed elevate prestazioni idrauliche ha permesso di ridurre sensibilmente i costi energetici ed aumentare l'efficienza dell'impianto



La pompa Uniqa utilizzata



Un momento dell'installazione



Accoppiamento delle pompe

Cliente	Nanjing Leshui mechanical and electrical technology Co. , LTD				
Profilo azienda	The construction co-financed by Shenergy Group, Huaibei Mining Co., Ltd and Anhui Energy Group Co.,Ltd				
Luogo	Suixi County in Huaibei City	Paese	China	Area	Provincia di Anhui
Applicazione	Centrale elettrica Pingshan				
Prodotti installati	ZUG OC200G 132/4AW 460				
Data	Dicembre 2015				